



BPN
NUESTRO BANCO



2016

**MEMORIA DE
SUSTENTABILIDAD**









UN BANCO MÁS SUSTENTABLE PARA UNA MEJOR CALIDAD DE VIDA

En Banco Provincia del Neuquén, todos los años reafirmamos nuestro compromiso con el desarrollo del entorno y zona de influencia. Lo hacemos desde las acciones, desde las obras, desde la inversión. Porque queremos una comunidad cada

día más integrada y sustentable, en 2016 y como hace más de cincuenta años, trabajamos para promover la inclusión financiera, preservar los recursos naturales y así mejorar la calidad de vida de las personas.



Cr. Marcos Koopmann
Presidente de BPN

La entidad financiera más importante de la Patagonia: Social, integral y sustentable

Gracias al esfuerzo, dedicación y compromiso de todos los integrantes del BPN, tengo el orgullo de presentarles la cuarta Memoria de Sustentabilidad del Banco Provincia del Neuquén S.A., la cual refleja el desempeño económico, social y ambiental de nuestro banco durante el año 2016.

Este año va a quedar en la historia grande del BPN, debido a que hemos logrado un sueño anhelado desde hace muchísimo tiempo: la inauguración de la Torre BPN, que agrupa las áreas centrales de nuestra institución.

Para la gran familia que integra el BPN y para nuestros accionistas, es un orgullo anunciar que hemos construido el primer edificio sustentable de la Patagonia, donde aplicamos políticas certificadas al cuidado de los recursos no renovables, iniciamos el proceso de utilización de

energías alternativas para llevar adelante nuestro negocio y dejamos de manifiesto nuestro claro compromiso con el cuidado del medioambiente.

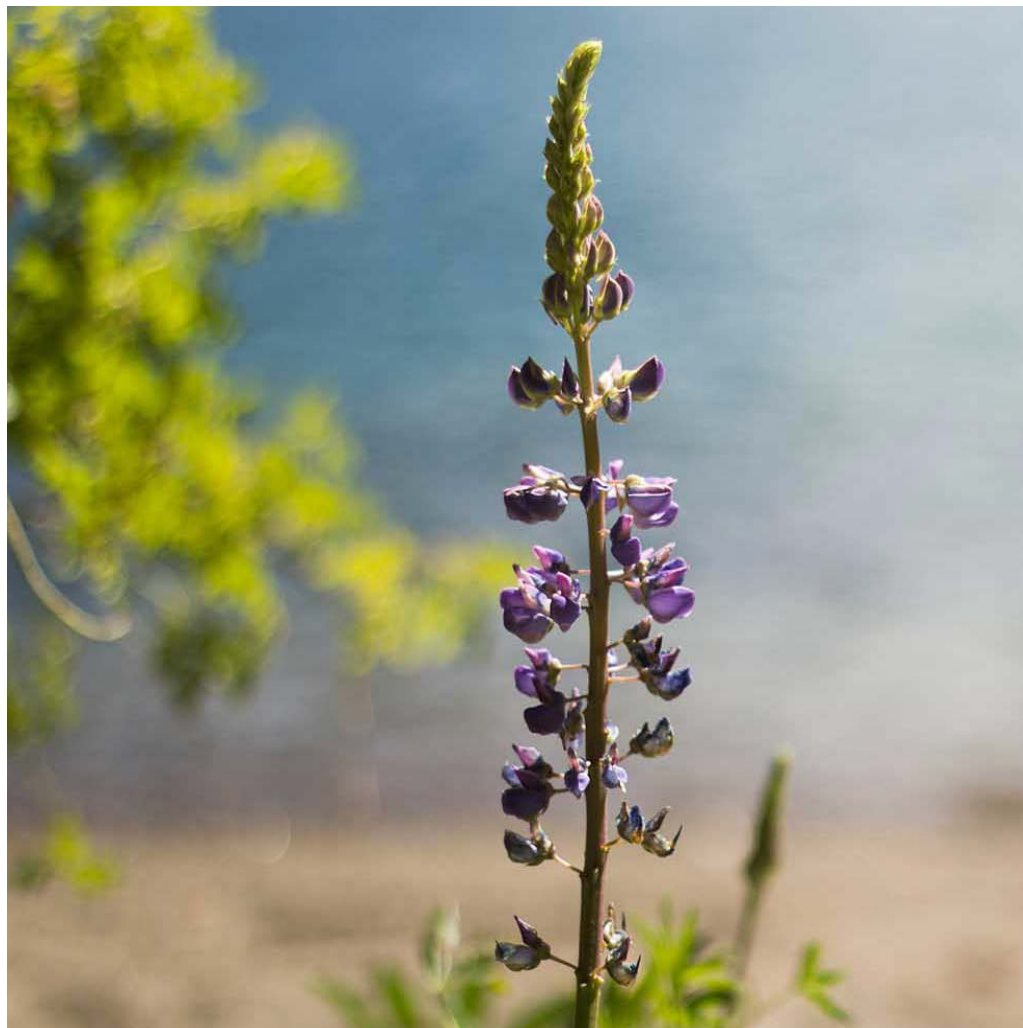
Esta construcción garantizará la gestión sustentable y sostenible de nuestro plan estratégico de negocios, porque optimiza costos operativos y genera una mejora notoria en la agilidad de nuestros procesos operativos, algo que nos permitirá brindar cada día un mejor servicio a nuestros clientes. Se trata de un edificio inteligente que cuenta con un total de 385 puestos de trabajo, distribuidos en 9 pisos, con los más altos niveles de calidad, en ambientes abiertos y agradables para la convivencia de nuestros colaboradores. Tiene además 25 salas de reunión, 60 cocheras, 20 bicicleteros, 1 comedor y 3 salas de capacitación para 200 personas.

Por otra parte, trabajamos intensamente

en todos los ejes temáticos de nuestro programa de Responsabilidad Social Empresaria (RSE), guiados por nuestros valores de solidaridad e inclusión, con acciones que beneficiaron directamente a la comunidad en su conjunto.

Quiero agradecer el esfuerzo diario de todos los colaboradores del BPN, como también el apoyo de nuestros clientes y proveedores, quienes hicieron posibles los logros que describimos en las páginas de esta publicación y son el motor fundamental para que continuemos creciendo como la entidad financiera más importante de la Patagonia.

Los invito a leer nuestra memoria y hacer nos llegar sus impresiones, para que juntos podamos seguir abriendo el camino hacia un desarrollo integral y sustentable de nuestro banco.



MEMORIA DE
SUSTENTABILIDAD

00/

ÍNDICE

CAPÍTULOS

CARTA DEL PRESIDENTE DE BPN

- 06 La entidad financiera más importante de la Patagonia:
Social, integral y sustentable

01

NUESTRO BANCO

- 12 Acompañamos el crecimiento de la región
13 De la gente, para la gente
15 La red más grande de la Patagonia
16 Clientes
18 Nuestra estructura
21 Misión, visión y valores

02

SUSTENTABILIDAD

- 24 Así ponemos nuestro compromiso en acción
25 Plan de RSE
27 Nuestro plan estratégico
29 Inversiones RSE 2016

A

MEDIOAMBIENTE

- 32 Pioneros en sustentabilidad:
Nuestro edificio verde
38 Cultura sustentable
38 Talleres de Conciencia Ambiental:
Proyecto Agua
39 Nuevas tecnologías

B

COMUNIDAD

- 42 Campañas de seguridad y educación vial
43 Barriletes en Bandada
43 Para la integración de personas con discapacidad
44 Algunas de nuestras acciones y donaciones 2016
46 Inclusión financiera

C

EDUCACIÓN Y CULTURA

- 51 Mejoras en el comedor y en el equipamiento
52 Algunas de nuestras acciones y donaciones 2016

D

SALUD Y DEPORTES

- 56 Mejoras para el hospital
57 Ayuda para pacientes oncológicos
57 Torneos barriales de fútbol y más
58 Becas deportivas
59 Algunas de nuestras acciones y donaciones 2016

E

FUNDACIÓN BPN

- 62 Cine Teatro Español
70 Orquesta Sinfónica de los Neuquinos
72 Inclusión/discapacidad
73 Capacitación

03

NUESTRA GENTE

- 76 Beneficios al personal
77 Plan Anual de Capacitación (PAC)
78 Comunicación Interna
78 Nutrición
79 Fiestas Mágicas BPN
79 Carreras 2016
80 Día de la Familia
82 Colonia de Vacaciones
83 Campamento Juvenil 2016
84 Olimpiadas Bancarias BPN

04

PROVEEDORES

- 88 Sustentabilidad en toda la cadena
89 Relaciones transparentes y durables
89 Compra responsable

05

PRÓXIMOS DESAFÍOS

- 92 A futuro
93 Nuestros proyectos 2017, eje por eje

06

AUTORIDADES

- 95 Autoridades

01/

**NUESTRO
BANCO**

MEMORIA DE
SUSTENTABILIDAD

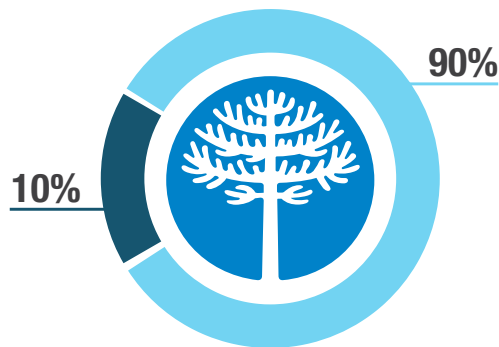
Nuestro Banco

ACOMPAÑAMOS EL CRECIMIENTO DE LA REGIÓN

Nuestro banco es el de mayor presencia en toda la Patagonia y tiene sucursales tanto en grandes ciudades como en pequeños poblados.

Porque queremos ser motores de inclusión financiera, estamos allí donde está la gente, impulsando el crecimiento de nuestra región, de nuestra comunidad.

PARTICIPACIÓN



De la gente, para la gente

BPN es una sociedad anónima cuyos accionistas son, por una parte, el Estado de la provincia del Neuquén y, por la otra, integrantes de la institución a través de un Programa de Propiedad Participada (PPP).

Nuestro banco está presente en las comunidades neuquinas, en la provincia de Río Negro y en la Ciudad Autónoma de Buenos Aires con una red de 58 centros de atención (sucursales, delegaciones y extensiones) y 141 cajeros automáticos.



PIONEROS EN LA REGIÓN

En relación con esta red que crece y mejoramos en forma permanente, en 2016, concretamos un proyecto de largo plazo: inauguramos la Torre BPN en la capital neuquina, el primer edificio con certificación LEED y totalmente sustentable de la provincia.

Esta construcción de última generación alberga nuestras áreas centrales, en un entorno confortable y amigable con el medioambiente. *Más información en la sección Sustentabilidad.*



LA RED MÁS GRANDE DE LA PATAGONIA

58

Centros de atención

141

Cajeros automáticos

SUCURSALES

- 01 Banca de Empresas
- 02 Buenos Aires
- 03 Casa Matriz
- 04 Centenario
- 05 Chos Malal
- 06 Cutral Có
- 07 Félix San Martín

DELEGACIONES

- 01 Alcorta
- 02 Aluminé
- 03 Área Centro
- 04 Alta Barda
- 05 Barrio Sarmiento
- 06 Barrios Zapala
- 07 Choele Choel
- 08 Cipolletti
- 09 General Roca
- 10 Godoy
- 11 Isidro Gavilán
- 12 Las Grutas

EXTENSIONES

- 01 Andacollo
- 02 Banca Empresas Plottier
- 03 Buta Ranquil
- 04 Capriolo
- 05 Caviahue
- 06 CDR
- 07 Centro de Jubilados Cutral Có
- 08 Centro de Jubilados Junín de los Andes
- 09 Centro de Jubilados Zapala

- 08 Junín de los Andes
- 09 Plaza Huincul
- 10 Plottier
- 11 Rincón de los Sauces
- 12 Rivadavia
- 13 San Martín de los Andes
- 14 Zapala
- 15 Combate de San Lorenzo y San Martín

- 13 Las Lajas
- 14 Loncopué
- 15 Parque Industrial
- 16 Picún Leufú
- 17 Piedra del Águila
- 18 San Patricio del Chañar
- 19 Senillosa
- 20 Vega Maipú
- 21 Villa El Chocón
- 22 Villa La Angostura
- 23 Villa Regina
- 24 Zabaleta
- 25 Añelo

- 10 Centro Pago Jubilados Neuquén
- 11 DGR
- 12 DGRC
- 13 El Huecu
- 14 Gregorio Álvarez
- 15 Huinganco
- 16 Las Ovejas
- 17 Villa Pehuenia
- 18 Vista Alegre Sur

Cientes

Para brindarles soluciones a la medida de sus necesidades y favorecer su desarrollo, desde 2012 pensamos a nuestros clientes en tres grupos. De esta manera, mejoramos

nuestra oferta y calidad de atención. Por otra parte, en el último tiempo incrementamos nuestra cantidad de préstamos otorgados, en especial al sector privado,

tanto a individuos (activos, jubilados y amas de casa, entre otros) como a empresas. **De la población provincial de 619.745 personas, servimos a 577.549: una cobertura del 93,19%.**



INDIVIDUOS



EMPRESAS

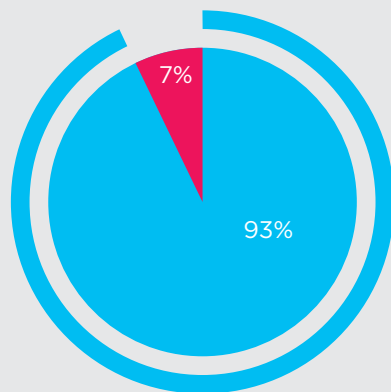


JUBILADOS

Una gestión comercial sustentable

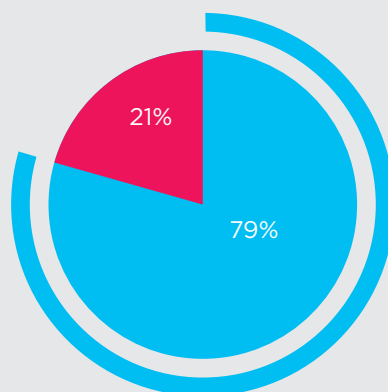
Estos son algunos destacados de nuestro desempeño comercial 2016:

COBERTURA TOTAL BPN EN LA PROVINCIA DEL NEUQUÉN



■ Población Servida por BPN
■ Otros

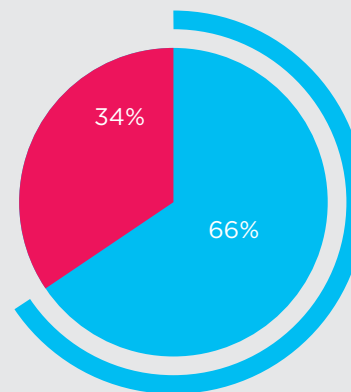
PRÉSTAMOS: 42% + QUE EL AÑO ANTERIOR



■ Familias
■ Pymes

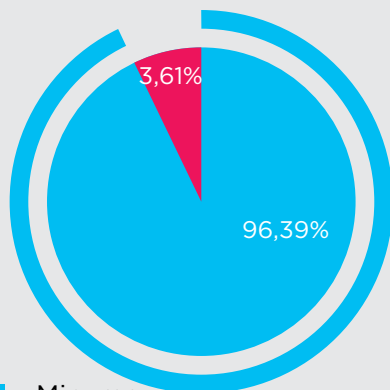
En 2016, otorgamos \$5.923.000.000 en créditos (\$1.831.000.000 más que el año pasado). De ese total, \$4.624.000.000 fueron para familias neuquinas, con lo que reafirmamos nuestro liderazgo provincial en financiamiento a individuos y mantuvimos nuestra actual política de atomización del crédito.

DEPÓSITOS: 63% + QUE EL AÑO ANTERIOR



■ Sector Privado
■ Sector Público

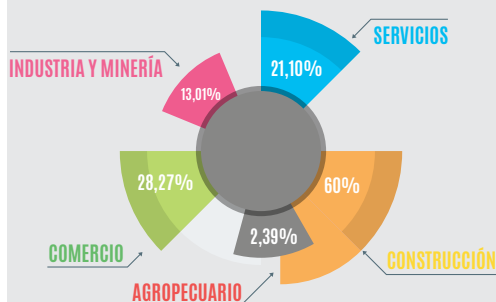
ASISTENCIA A PYMES DE LA PROVINCIA



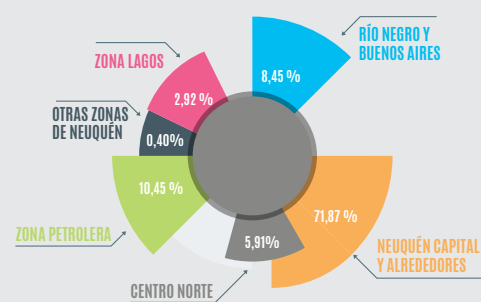
■ Mipyme
■ Gran Empresa

Con distintas líneas de crédito, incrementamos el capital prestado a las pymes locales, en diferentes sectores económicos y regiones, con un total de \$939.062.188,62.

PRÉSTAMOS OTORGADOS A PYMES, POR SECTOR PRODUCTIVO



PARA EL CRECIMIENTO REGIONAL PYME, CRÉDITOS EN DISTINTAS ZONAS



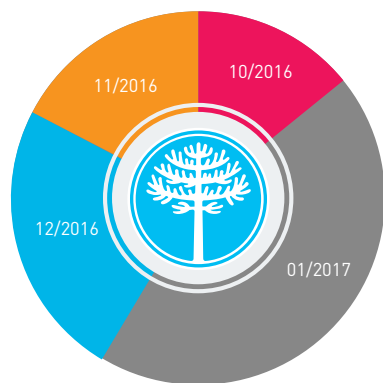
Canales electrónicos

Durante 2016, sumamos productos transaccionables a través de canales electrónicos y nuestros clientes comenzaron a realizar plazos fijos, solicitar adelantos de

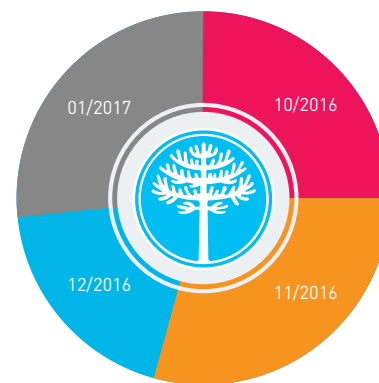
haberes y préstamos personales. El nivel de aceptación superó nuestras expectativas.

haberes y préstamos personales. El nivel de aceptación superó nuestras expectativas.

EVOLUCIÓN DE ADELANTO DE HABERES POR CANALES ELECTRÓNICOS

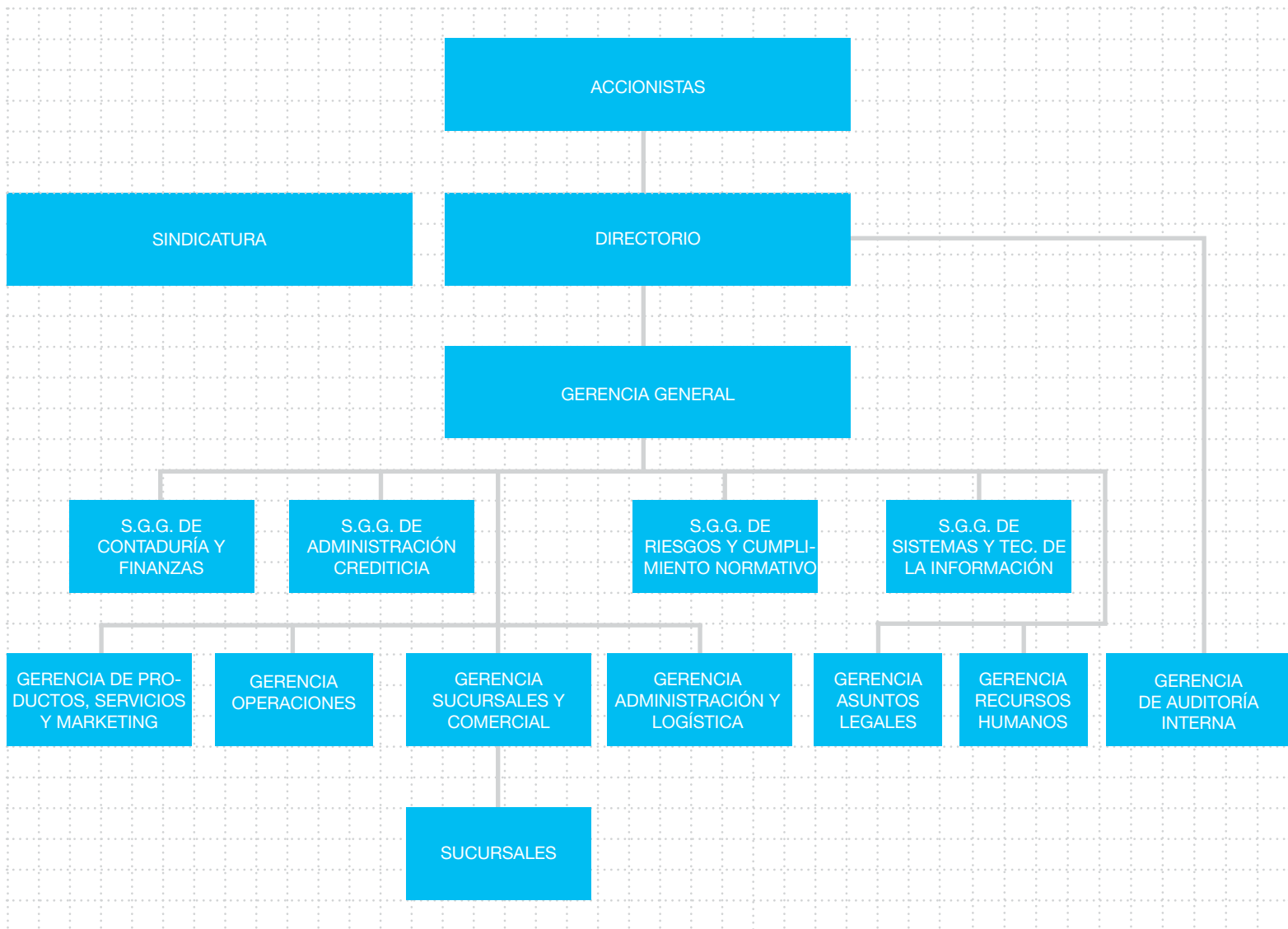


CANTIDAD DE PRÉSTAMOS POR CANALES ELECTRÓNICOS



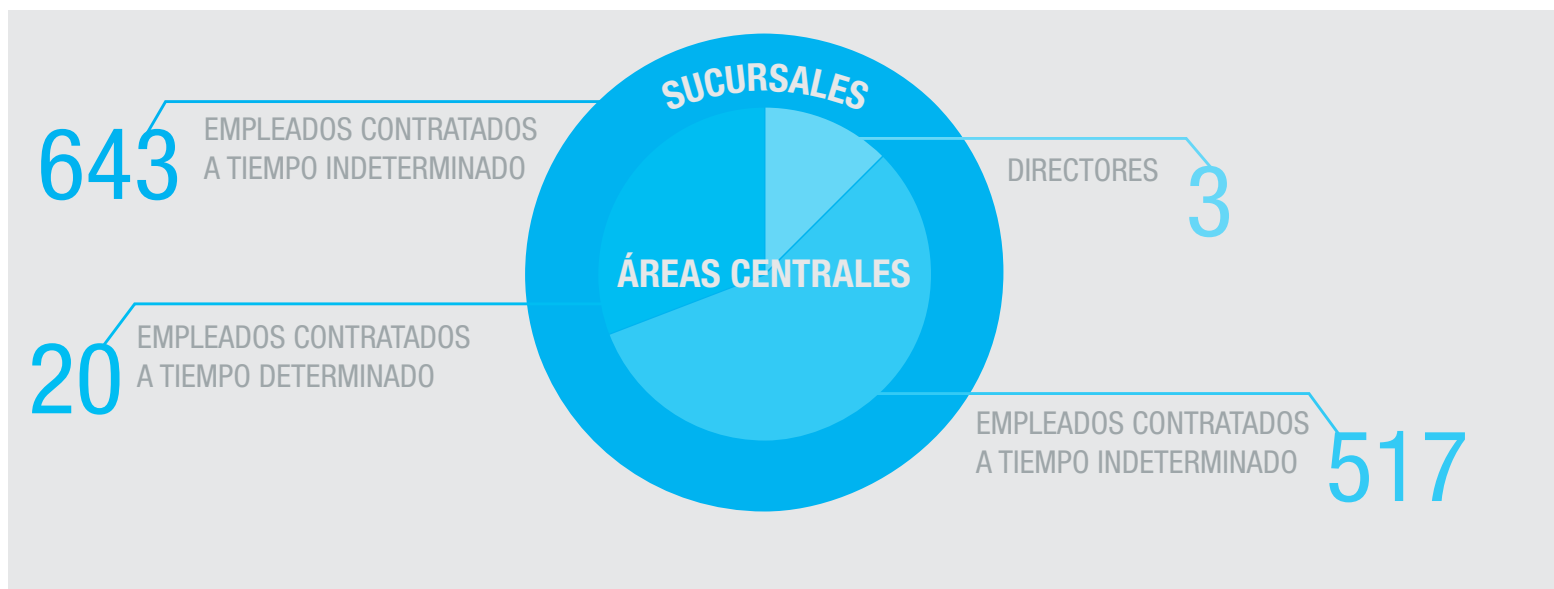
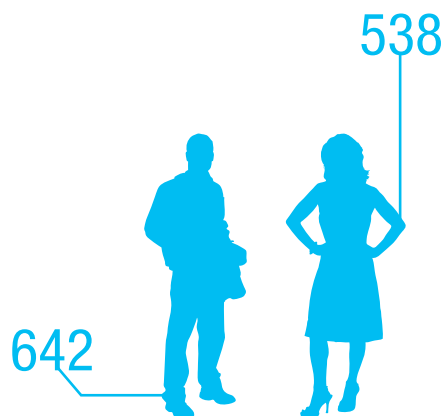
Nuestra estructura

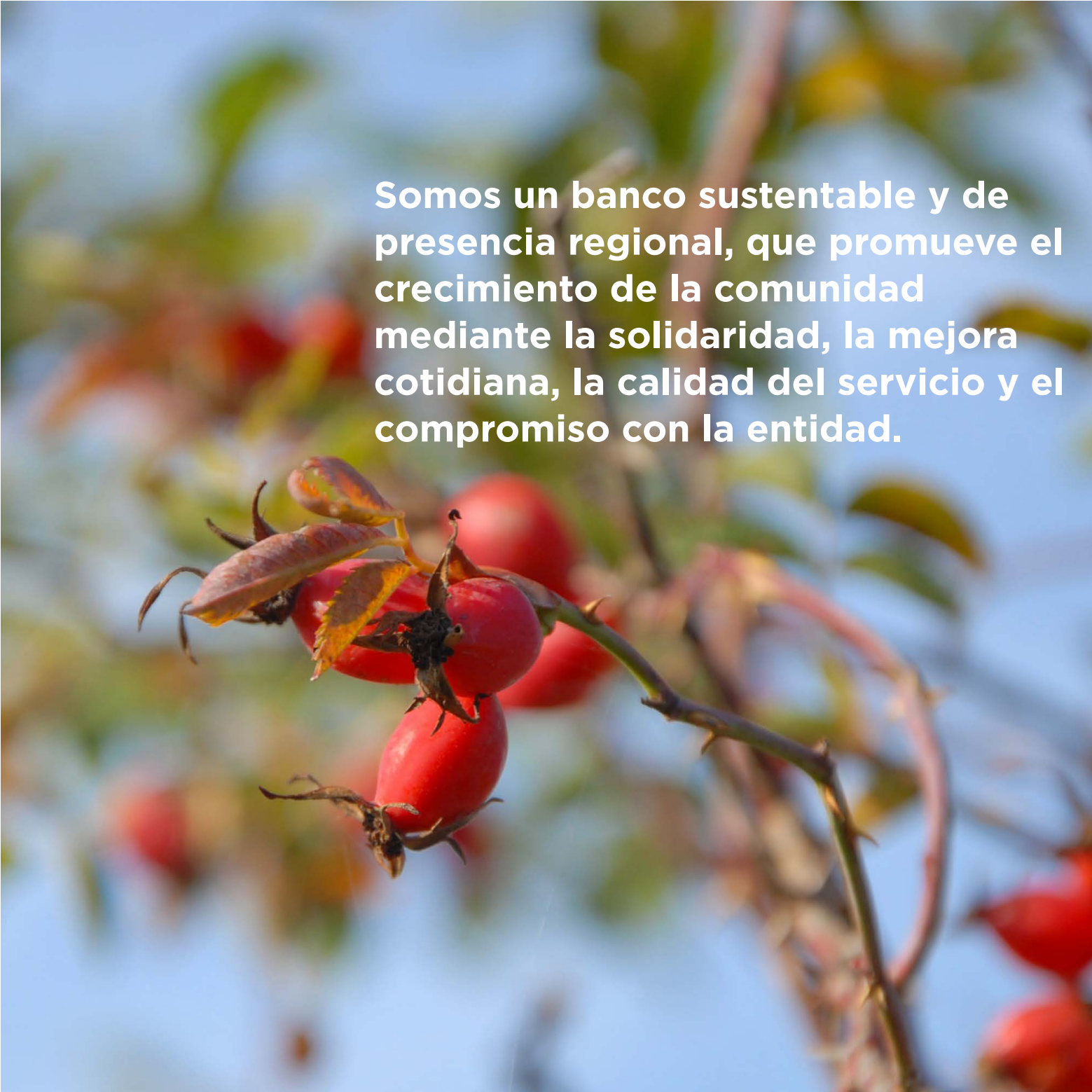
Nuestro banco está organizado en áreas centrales y sucursales.



Población BPN

Nuestro banco está integrado por **1180** colaboradores y **3** directores, que trabajan a diario en áreas centrales y sucursales.





Somos un banco sustentable y de presencia regional, que promueve el crecimiento de la comunidad mediante la solidaridad, la mejora cotidiana, la calidad del servicio y el compromiso con la entidad.

Misión, visión y valores



NUESTRA MISIÓN, LA MEJORA DE LA COMUNIDAD

Promovemos el progreso de la sociedad a través de las soluciones que brindamos.



CON LA VISIÓN DEL DINAMISMO, LA SUSTENTABILIDAD Y EL LIDERAZGO

Apuntamos a ser un banco comercial, ágil, sustentable, con presencia regional, líder en calidad de atención.



TENEMOS VALORES QUE NOS GUÍAN

Solidaridad. Llegamos con servicios bancarios a lugares económicamente no rentables.

Mejora continua. Buscamos superarnos día a día para lograr un banco más ágil y más seguro.

Calidad del servicio. Buscamos la satisfacción de nuestros clientes en cada uno de los servicios que prestamos.

Pertenencia. Estamos comprometidos afectivamente con nuestro banco.

02/

SUSTENTABILIDAD



MEMORIA DE
SUSTENTABILIDAD

Sustentabilidad

ASÍ PONEMOS NUESTRO COMPROMISO EN ACCIÓN

Bajo la guía de un elaborado plan de responsabilidad social nacido en los orígenes del banco y ejecutado por la gerencia de Recursos Humanos, en BPN llevamos a cabo proyectos y donaciones durante todo el año, mediante

convenios de reciprocidad con diferentes entidades de nuestra comunidad, a partir de cuatro ejes temáticos: Medioambiente, Comunidad, Educación y Cultura, y Salud y Deportes.

Plan de RSE

Nuestro plan de responsabilidad social distingue cuatro ejes temáticos que enmarcan las acciones de sosten-

tabilidad del banco y, a su vez, establece tres vías de ejecución para llevarlas a cabo.

4 EJES TEMÁTICOS



Vías de ejecución

**Beneficios
al personal**

**Convenios
de reciprocidad**

**Acciones
y donaciones**



Nuestra estrategia

A los fines prácticos, el plan de responsabilidad social de nuestro banco está organizado en cuatro ejes temáticos que

engloban programas, acciones y donaciones en materia de desarrollo sustentable. A continuación, una breve reseña de ellos:



MEDIOAMBIENTE

Incluye todas las acciones vinculadas con el cuidado de nuestro entorno, dentro y fuera del banco. Durante 2016, la certificación LEED de la Torre BPN fue uno de los proyectos destacados de este eje del plan.



COMUNIDAD

Orientado a impulsar la solidaridad, el desarrollo de nuestra sociedad y el bien común, abarca el apoyo del banco a instituciones públicas y privadas con obras, materiales y equipamiento.



EDUCACIÓN Y CULTURA

Engloba las actividades que contribuyen al funcionamiento de centros educativos al posibilitar la realización de proyectos culturales y pedagógicos.



SALUD Y DEPORTES

Comprende el apoyo y promoción de eventos organizados por entidades dedicadas a la salud y el deporte.

Convenios de Reciprocidad

Para concretar muchas de las acciones de RSE de nuestro banco, establecemos alianzas estratégicas con organizaciones sin fines de lucro especializadas

en temáticas acordes con nuestros proyectos. Así, en 2016 firmamos convenios con las siguientes instituciones a las que brindamos apoyo económico:

ASOCIACIÓN COOPERADORA DEL HOSPITAL Y CENTRO MATERNO NEUQUÉN - NEUQUÉN CAPITAL

Desde hace más de 30 años, trabaja para mejorar la atención del Hospital Regional del Neuquén Dr. Eduardo Castro Rendón, el nosocomio más antiguo, de mayor complejidad y que más pacientes atiende en la provincia.

UNIVERSIDAD NACIONAL DEL COMAHUE - NEUQUÉN CAPITAL -

El 15 de julio de 1971, el poder ejecutivo nacional sancionó y promulgó la ley 19.117, por la cual se creó la Universidad Nacional del Comahue, que hoy cuenta con 31.600 estudiantes y 75 carreras. Sabiendo del prestigio académico e institucional de esta universidad, BPN colabora con ella en distintos aspectos para ayudar a mejorar su calidad institucional.

ESTRELLAS DEL NEUQUÉN ASOCIACIÓN CIVIL - NEUQUÉN CAPITAL -

Colabora para mejorar la seguridad y la educación vial, con el objetivo concreto de dejar de lamentar víctimas por accidentes de tránsito.

ASOCIACIÓN CIVIL PENSAR - NEUQUÉN CAPITAL -

Garantiza el refrigerio de los niños y adolescentes que asisten semanalmente al taller Barriletes en Bandada y les brinda contención por medio del juego y el trabajo grupal, además de acompañamiento escolar, en la zona Oeste de la ciudad de Neuquén.

ASOCIACIÓN DEPORTIVA Y CULTURAL UN DÍA DIFERENTE - NEUQUÉN CAPITAL -

Con el fútbol como actividad integradora, mejora la calidad de vida de adolescentes de barrios vulnerables del sector Oeste de la ciudad de Neuquén.

FUNDACIÓN SENO - NEUQUÉN CAPITAL -

Atiende a niños con cáncer, acompañándolos en todo el proceso de la enfermedad, con contención, albergue y asistencia para ellos y sus familias.

PUENTES DE LUZ - SAN MARTÍN DE LOS ANDES -

Tiene programas de atención para personas con discapacidades leves y severas y brinda orientación a las familias. En el último tiempo, abrió un centro de día y proyecta un emprendimiento productivo para generar empleo.

CRUZADA PATAGÓNICA

- JUNÍN DE LOS ANDES -

Lleva más de 30 años acompañando el desarrollo integral de los pobladores rurales del Oeste de la Patagonia, a través de dos ejes de acción: la educación y el desarrollo rural. Cuenta con dos centros educativos agrotécnicos gratuitos: el CEI San Ignacio -en Junín de los Andes, Neuquén-, y el CEA Valle de Cholila -en Cholila, Chubut-, en los cuales los jóvenes del ámbito rural tienen la posibilidad de continuar sus estudios secundarios. Trabaja con las comunidades rurales de Neuquén y Río Negro, centrando sus acciones en el desarrollo de invernaderos, turismo rural, captación de agua, energía alternativa, acompañamiento a artesanos y microemprendimientos productivos.

ASOCIACIÓN DEPORTIVA Y CULTURAL LACAR

- SAN MARTÍN DE LOS ANDES -

A 70 años de su fundación, es uno de los principales clubes deportivos de la zona, adonde más 400 niños, adolescentes y adultos asisten diariamente para realizar distintas actividades.

Fundación BPN

A través de ella, promovemos actividades culturales, educativas y de investigación de distintas ramas de la ciencia y el arte. Entre otras cosas, la Fundación administra y gestiona el Cine Teatro Español de la ca-

pital neuquina, un espacio cultural abierto a toda la comunidad, desde donde generamos actividades educativas. *Más información en la sección Fundación BPN.*

Inversiones RSE 2016



EDUCACIÓN Y CULTURA

\$956.962



COMUNIDAD

\$959.212

DONACIONES

\$948.256



MEDIOAMBIENTE

\$135.000



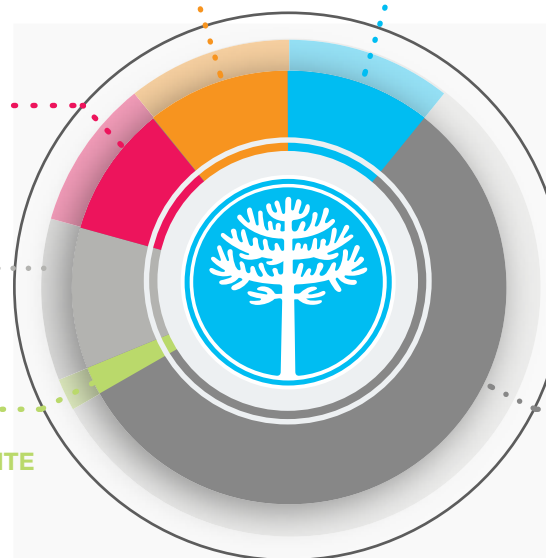
SALUD Y DEPORTES

\$877.721



BENEFICIOS AL PERSONAL

\$5.162.667





MEDIOAMBIENTE

Siguiendo uno de nuestros ejes temáticos de RSE, en BPN ponemos especial énfasis en el cuidado del entorno y en la preservación de los recursos no renovables. Por eso, en 2016 dimos un gran paso en este

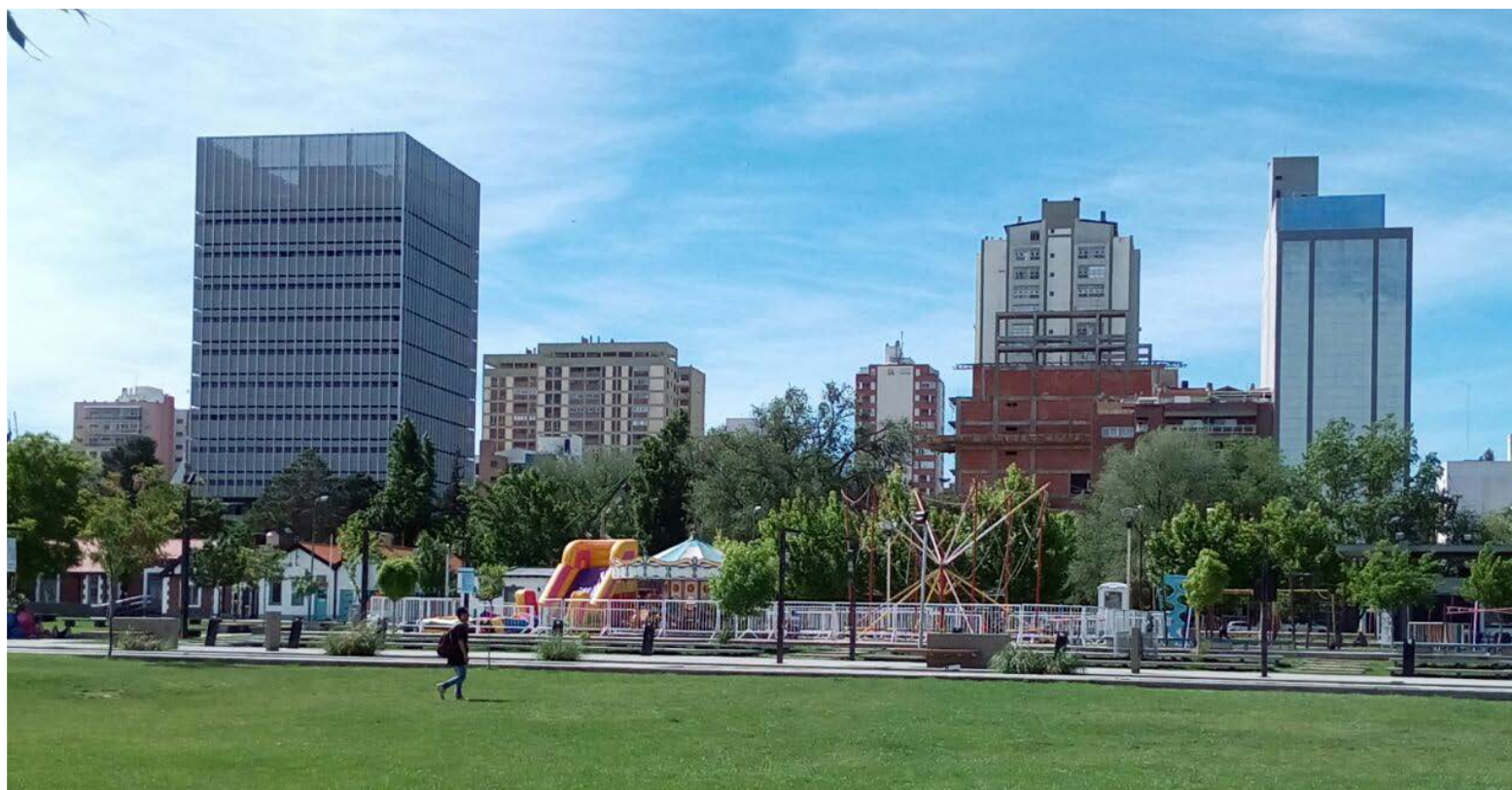
sentido con la inauguración proyecto de certificación LEED (Leadership in Energy and Environmental Design) de nuestra Torre BPN, para ser el primer edificio sustentable de la Patagonia.

Pioneros en sustentabilidad: Nuestro edificio verde

En 2014 iniciamos este ambicioso proyecto que consistió en planificar y construir desde cero un edificio sustentable. Avanzamos con sus obras a pasos agigantados durante 2015 y en 2016 finalmente inauguramos este espacio que alberga nuestras áreas centrales y es un ejemplo de preservación de recursos y

vida plena, el primero de estas características en la región, con perspectivas de obtener la certificación LEED (ver recuadro ¿Qué es LEED?) en el 2017.

Gracias a las medidas sustentables que implementamos allí, logramos beneficios para nuestros colaboradores, clientes y la comunidad en su conjunto.



BENEFICIOS GENERALES

• MENOS CONTAMINACIÓN POR CONSTRUCCIÓN

→ Controlamos la erosión del suelo

• MENOS INUNDACIONES URBANAS

→ Espacios verdes en terrazas que retienen y ralentizan el escurrimiento del agua de lluvia

• EDIFICIO CON TECNOLOGÍA Y VIDA ÚTIL DE MÁS DE 30 AÑOS

BENEFICIOS AMBIENTALES



30 %

MENOS EN CONSUMO DE ENERGÍA ELÉCTRICA



40 %

MENOS EN CONSUMO DE AGUA



35 %

MENOS EN EMISIÓN DE DIÓXIDO DE CARBONO



30%

MENOS EN PRODUCCIÓN DE DESECHOS

TORRE BPN, UN MODELO DE SUSTENTABILIDAD

MATERIALES Y RECURSOS

Elegimos materiales constructivos regionales, extraídos y elaborados a menos de 800 km de la Torre BPN, como apoyo a la economía autóctona y para reducir el impacto ambiental de su transporte.

En cestos ubicados por piso, separamos nuestros residuos según sean de plástico, vidrio, metal, orgánico o papel. Luego, los recolectamos, acopiamos y entregamos a entidades responsables de reciclaje.

Usamos productos de construcción con contenido reciclado pre y postconsumo (vidrio, maderas, puertas, pisos, etc.).

Utilizamos refrigerantes ecológicos en los sistemas de calefacción, ventilación, refrigeración y aire acondicionado, para evitar el agotamiento del ozono estratosférico.

CALIDAD DE AMBIENTE INTERIOR

Los adhesivos, selladores, pinturas, acabados y pisos que utilizamos tienen bajo nivel de compuestos orgánicos volátiles (VOC) y así pudimos reducir contaminantes del aire olorosos, irritantes o dañinos para el confort y bienestar de instaladores y ocupantes de la Torre.

Nuestra Torre está libre de humo de tabaco, porque está prohibido fumar dentro del edificio y a 8 metros de sus entradas, tomas de aire o ventanas.

La superficie vidriada de la envolvente de la Torre nos permite disfrutar de grandes visuales al exterior. Además, las plantas libres potencian la apertura y las vistas panorámicas continuas en todos los niveles.

SITIOS SUSTENTABLES

Contamos con 20 espacios seguros de estacionamiento para bicicletas y 4 duchas para los ciclistas, para contribuir a la reducción del impacto ambiental y la contaminación del uso de los automóviles. Con el mismo objetivo, tenemos 6 espacios de estacionamiento prioritarios para vehículos eficientes.

Nuestra Torre está ubicada en el microcentro de la ciudad, a menos de 800 metros de la estación de tren y a menos de 400 de 7 líneas de colectivo, con lo que facilitamos el uso del transporte público.

ENERGÍA Y ATMÓSFERA

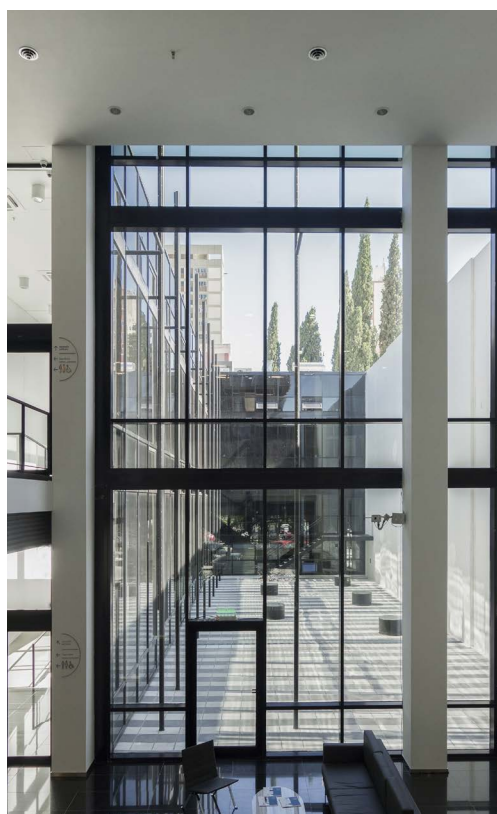
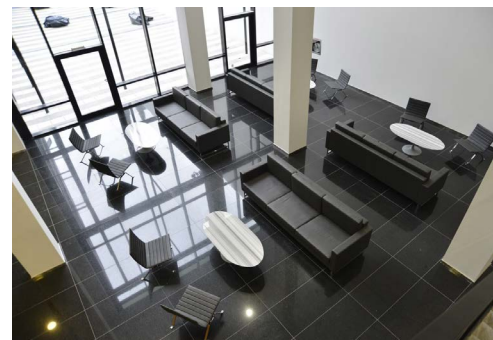
Instalamos un sistema de control centralizado BMS (Building Management System), con el que podemos registrar y controlar los consumos energéticos del edificio e implementar planes de ahorro de energía.

Gracias a nuestro diseño de iluminación, cuando la luz natural es suficiente, las luminarias reducen automáticamente su intensidad o se apagan.



¿Qué es LEED?

LEED (Leadership in Energy and Environmental Design) es una reconocida certificación internacional que otorga la organización norteamericana US Green Building Council (USGBC).

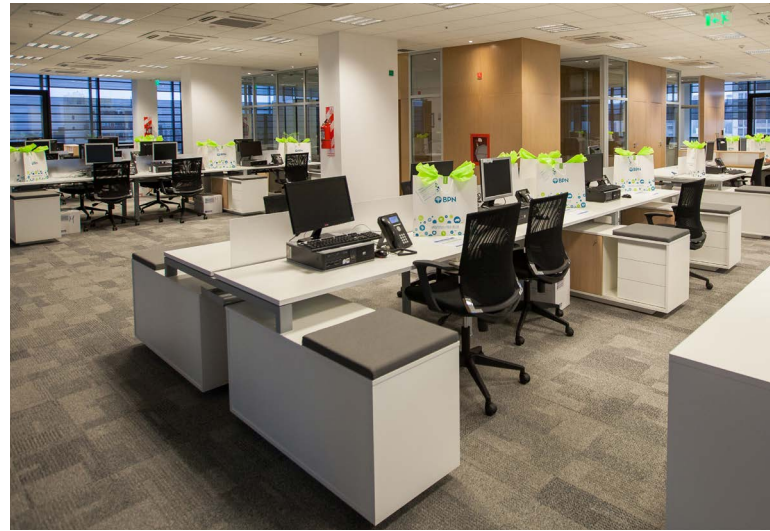


La inauguración. Cómo lo vivimos

Para quienes trabajamos en BPN, la Torre representó un gran hito, que cambió nuestra rutina diaria. Seguimos con gran expectativa su construcción, cuyos avances fueron comunicados periódicamente a nuestros colaboradores y, para el momento de la mudanza, nos informamos en detalle de la dinámica del traslado con una planificada campaña que nos adelantó cómo sería cada paso y qué nos esperaba en nuestra nueva casa. Cuando finalmente nos instalamos en la Torre, estábamos muy bien preparados y fue motivo de orgullo y celebración.

La inauguración del edificio, con el brindis y presencia del gobernador de provincia y autoridades del banco, fue un verdadero festejo, la coronación de un trabajo mancomunado en el que cada uno puso su grano de arena. Pero esto fue sólo el comienzo. Porque trabajar en este magnífico edificio implica algo que trasciende sus instalaciones, algo que llevamos con nosotros donde quiera que vayamos, sumando a nuestra cultura los valores basados en la sustentabilidad.





Cultura sustentable

Algunos de los hábitos que promovemos desde hace años en todas nuestras dependencias son los siguientes:



Talleres de Conciencia Ambiental: Proyecto Agua

Con el objetivo de generar conciencia sobre el cuidado del agua y como en años anteriores, dictamos talleres dirigidos a chicos de 8 a 12 años, en colaboración con la Universidad Nacional del Comahue.



¿CUÁNDO?

Todo el año lectivo 2016

¿DÓNDE?

Escuelas de la Ciudad del Neuquén

¿QUIÉNES?

Cerca de 1000 alumnos de 4º a 7º grado

Nuevas tecnologías

Desde hace tiempo, empezamos a implementar el uso de tecnologías que contribuyen al cuidado del medioambiente. Alentamos a nuestros clientes para que utilicen nuestros canales electrónicos y eviten trasladarse hasta la sucursal o usar papel. En octubre de

2016, dimos un paso importante en este sentido al comenzar a ofrecer a nuestros clientes la posibilidad de acceder a préstamos personales y adelantos de haberes y constituir y renovar plazos fijos a través de cajeros automáticos y homebanking.



Soy tu banco renovado

En 2016, llevamos a cabo esta campaña de comunicación dirigida especial-

mente al público joven para promover el uso de canales electrónicos.



Te Ayudo

Continuamos adelante con este exitoso programa que comenzamos en 2015 para incentivar y capacitar a nuestro público en el uso de sistemas de autogestión, como homebanking y cajeros.



De este modo, 16 promotores (Asistentes Te Ayudo) guiaron a los clientes en sucursales, con el apoyo de material explicativo impreso y digital, para que vivieran esta nueva experiencia de banca electrónica y pudieran generar un cambio de hábito.





COMUNIDAD

Una de nuestras metas es potenciar el desarrollo de la comunidad, por eso y dentro de este eje de nuestro programa de responsabilidad social, accionamos para elevar la calidad de vida de la gente, con donaciones y campañas de

bien público, al tiempo que posibilitamos la inclusión financiera a través de nuestra red de cajeros automáticos, la más grande de la Patagonia, y teniendo la mayor cobertura de bancarización de la provincia.

Campañas de seguridad y educación vial

Apoyamos la realización de los Programas “Ayudanos a cuidarte” y “Me cuido, te cuido, nos cuidamos”, en escuelas secundarias y primarias de la provincia. En ambos casos, para el cierre de los programas, contamos con la presencia del

ex-piloto Juan María Traverso, presidente de la Asociación Argentina de Volantes, quien dictó charlas de concientización vial tanto a los alumnos de colegios participantes y como a los empleados de BPN que hicieron el curso de manejo defensivo.

¿CUÁNDO? Todo el año lectivo 2016

¿DÓNDE? Ciudad del Neuquén

¿QUIÉNES? Alumnos de escuelas primarias y secundarias



Convenio de reciprocidad:
Estrellas del Neuquén Asociación Civil



Barriletes en Bandada

Nuevamente, brindamos apoyo económico para el desarrollo de programas que dan asistencia a los chicos mediante el juego y además incluyen la apertura de los patios de las escuelas, en conjunto con el Ministerio de Educación de la provincia de Neuquén.

También entregamos 200 botineros institucionales que fueron regalados para el Día del Niño.

¿Cuándo? Todo el año lectivo 2016

¿DÓNDE? Zona oeste de la Ciudad del Neuquén

¿QUIÉNES? Niños y adolescentes



Convenio de reciprocidad: Asociación Civil Pensar



Para la integración de personas con discapacidad

Colaboramos con la realización de la Primera Jornada de Discapacidad y Familia y con el Programa Sabor Natural, por el cual adquirimos 2600 productos

gourmet, cuya recaudación ayudó a fortalecer la inclusión laboral de personas con discapacidad.

¿CUÁNDO? Octubre 2016

¿DÓNDE? Aula Magna de la Universidad Nacional del Comahue, Ciudad del Neuquén

¿QUIÉNES? Personas con discapacidad y sus familias

Puentes de Luz
Discapacidad y Familia + Comunidad
San Martín de los Andes

Convenio de reciprocidad: Puentes de Luz



Algunas de nuestras acciones y donaciones 2016



ISSN. Indumentaria deportiva para la participación del personal del organismo en las Olimpíadas Anuales Inter Obras Sociales en Catamarca.



Comedor Barrio Toma Norte.
50 sillas plegables



Comisaria 4ta del Barrio Alta Barda.
Entrega de mobiliario: 3 escritorios, 3 sillones, 6 sillas, 3 armarios, 2 filas de sillas en tándem.



Equipo de rafting, Villa Pehuena. Esponsorado del equipo Waikiki Rafting Master + 40 para su participación en el mundial de la especialidad, en Al-Ain, Emiratos Árabes.



Casa del Neuquén. 120 camisetas y 20 pecheras para torneo de fútbol 5 mixto en Buenos Aires.



Policía de la Provincia del Neuquén. Unidad blindada móvil.



Gendarmería Nacional. 30 trofeos para la premiación de la Maratón Centinela Run.



Inclusión financiera

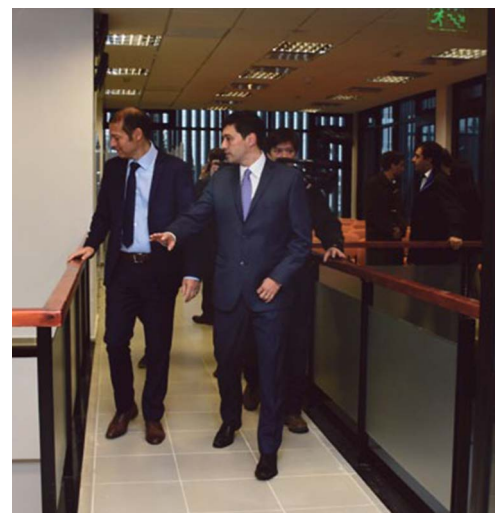
Desde BPN, promovemos el desarrollo económico de toda la región y la integración financiera de sus habitantes.. Por eso, tenemos la red de cajeros más grande de la Patagonia y remodelamos periódicamente nuestras dependencias para dar la mejor y más amplia atención.

En 2016, inauguramos la Torre BPN, que alberga nuestras áreas centrales, como ya hemos detallado anteriormente (Ver sección Medioambiente) y también renovamos nuestra delegación de Alta Barda, adaptada para personas con discapacidad.

Alta Barda, con acceso para todos

Ubicada en una zona estratégica de la Ciudad del Neuquén, en 2016 inauguramos nuestra delegación Alta Barda, un edificio de 1000 m² distribuidos en tres plantas, con espacios más am-

plios, nuevos cajeros automáticos, estacionamiento propio y preparado para mejorar la atención de personas con discapacidad, con 6 rampas y baños y una caja adaptados a sus necesidades.





AL SERVICIO DE LA GENTE

UNIDADES BLINDADAS BANCARIAS MÓVILES (UBBM)

Tenemos a disposición 3 unidades que recorren distintas localidades de la provincia ofreciendo servicios bancarios y prestan la misma calidad de atención de las sucursales y las delegaciones.

CAJEROS AUTOMÁTICOS

La red de 141 cajeros de BPN es la más amplia de la Patagonia. A través de ella, clientes y no clientes del banco realizan una gran cantidad de transacciones, destacadas tanto por su promedio anual como por los montos.

EXTENSIONES

Son centros de atención personalizada que dependen de una sucursal o de una delegación y que, si bien no permiten operar con la totalidad de productos y servicios del banco, ofrecen una amplia gama de ellos a los usuarios en su localidad de trabajo o residencia y evitan así la necesidad de traslados.



EDUCACIÓN Y CULTURA

Desde este programa, favorecemos la realización de proyectos culturales y pedagógicos, con los objetivos de mejorar el funcionamiento de establecimientos educativos mediante

el desarrollo y la provisión de herramientas que elevan la calidad de la educación pública y promueven políticas culturales inclusivas.



FUNDACION
C R U Z A D A
P A T A G O N I C A



**Convenio de reciprocidad:
Cruzada Patagónica**

Nuestro Trabajo

BPN acompaña a la Fundación Cruzada Patagónica, que ya lleva más de 35 años trabajando en el desarrollo integral de los pobladores rurales del oeste de la Patagonia, a través de dos ejes de acción: la educación y el desarrollo rural.

De esta manera, la fundación brinda oportunidades educativas para romper el círculo de pobreza y vulnerabilidad, al tiempo que ofrece herramientas productivas y personales para el crecimiento económico, social y cultural de los jóvenes,

sus familias y sus comunidades.

Además, para suplir la ausencia de establecimientos de educación media en vastas zonas de la Patagonia (que suele impedir a los jóvenes cursar sus estudios secundarios), la fundación inició y lleva adelante dos centros educativos públicos de gestión privada, agrotécnicos, gratuitos y con residencia estudiantil. Son el CEI San Ignacio, en Junín de los Andes, provincia del Neuquén, y el CEA Valle de Cholila, en Cholila, provincia de Chubut.



Algunas de nuestras acciones y donaciones 2016



IDERA. Aporte económico para compra de pasajes aéreos, alojamiento, cena de camaradería, sonido y multimedia, presentes artesanías y locución de la jornada.



Centro Educativo Integrador Del Sol. 10 entradas para el zoológico Bubalcó, 1 televisor LCD 24", 1 notebook y 1 tablet.



Escuela Especial Nro. 8, Choele Choel. 1 bandera de ceremonia nacional.



Donaciones de la Secretaría de gobierno de Neuquén.



Fundación Padre Jacinto Stabile.
Juegos de encastre y mapas murales.

EPET Nro. 14 y GRUDIES.
4 tablets.

CEF Nro. 11, Andacollo.
10 colchonetas, 2 conjuntos de camisetas,
12 pelotas y 2 aros de básquet.



CPEM Nro. 67, Centenario.
1 bandera provincial y 1 nacional.

Escuela de Arte N° 1 de Zapala.
Donación de 1 órgano Yamaha, equipamiento de sonido, Pc completa, pinturas para confección de murales.

CCI Los Pumitas.
Pinturas y productos de librería.



SALUD Y DEPORTES

En este eje, continuamos adelante con múltiples convenios de reciprocidad con organismos no gubernamentales especializados, así como con accio-

nes y donaciones de elementos e indumentaria deportiva, para promover la vida saludable en nuestra institución y en la comunidad en general.

MEMORIA DE
SUSTENTABILIDAD

Sustentabilidad / Salud y Deportes

Mejoras para el hospital

Acompañamos el desarrollo de reformas edilicias, cambio de señalética y la adquisición de insumos del Hospital Castro Rendón, mediante aportes económicos a la Cooperadora del hospital.



Hospital Provincial Neuquén
Dr. Eduardo Castro Rendón

Convenio de reciprocidad:

Asociación Cooperadora Castro Rendón





Ayuda para pacientes oncológicos

Este año, volvimos a brindar ayuda para el albergue, la contención y el asesoramiento de familias de niños con cáncer. Lo hicimos con un aporte económico destinado entre otras cosas al desarrollo de programas y a la organización de una cena anual de recaudación de fondos.



Convenio de reciprocidad:
Fundación SENO

¿CUÁNDO?

Durante todo 2016 y en la cena del 17/11

¿DÓNDE?

Ciudad del Neuquén

¿QUIÉNES?

Niños con cáncer y sus familias



Torneos barriales de fútbol y más

Para elevar la calidad de vida de jóvenes víctimas de adicciones, realizamos un aporte económico destinado a la financiación de los torneos de fútbol, donamos 50 sillas plegables institucionales y colaboramos con el comedor barrial.

· UN DÍA DIFERENTE ·

**Convenio de reciprocidad: Asociación
Deportiva y Cultural Un Día Diferente**



¿DÓNDE?

Zona oeste de la Ciudad del Neuquén

¿QUIÉNES?

Jóvenes afectados o víctimas de las adicciones a las drogas y el alcohol

MEMORIA DE
SUSTENTABILIDAD

Sustentabilidad / Salud y Deportes

¿DÓNDE? San Martín de los Andes.

¿QUIÉNES? Niños y jóvenes
deportistas de escasos recursos



Becas deportivas

Aportamos dinero para realizar un programa de becas deportivas para niños y adolescentes de sectores vulnerables y para renovar las instalaciones del club.

Como contrapartida, pudimos utilizar las instalaciones para actividades institucionales como las Olimpíadas BPN, entre otras.



Asociación Deportiva y Cultural Lacar

Fundado el 1ro del Mayo de 1946

Convenio de reciprocidad:

Club Lacar



Algunas de nuestras acciones y donaciones 2016



Rafting Inclusivo, Aluminé. Aporte económico para la organización del “IV Encuentro de Escuelas Especiales, ONG, Flotada/Rafting Río Aluminé”.



Donaciones de la Secretaría de gobierno de Neuquén



Liga Regional de Fútbol 5, Villa Pehuenia. Aporte económico para trofeos.



El Hucu. 50 conjuntos deportivos para niños de una escolita de fútbol infantil.



FUNDACIÓN BPN

Desde la Fundación Banco Provincia del Neuquén, promovemos actividades culturales, educativas y de estudio e investigaciones en todas las ramas de las ciencias y de las artes, especialmente, las de carácter económico financiero y bancario.

Creada por nuestro banco en agosto de 1987, en la actualidad produce y promueve actividades culturales, educativas y sociales que mejoran

la calidad de vida de la comunidad: acciones solidarias y de integración; capacitaciones; espectáculos con artistas locales; actividades recreativas en los barrios; apoyo a proyectos de artistas, docentes, deportistas, estudiantes, promotores sociales y de la salud, entre otros; y brinda acompañamiento a las acciones de instituciones sociales, barriales, educativas, culturales y deportivas.

Cine Teatro Español

Nuestra fundación tiene la concesión de este ícono cultural de la ciudad, propiedad de la Asociación Española, y lo administra desde 2013. Allí, procuramos el desarrollo cultural de toda la provincia del Neuquén a través de programas concretos que revalorizan la actividad de

los artistas locales y les brindan acceso a un espacio con toda la infraestructura necesaria (sonido, iluminación, camarines profesionales, escenario, seguridad y limpieza) mediante un sistema de contratación borderaux.



Nuestra inversión para la puesta en valor del Cine Teatro Español

Nuevo sistema de proyección 2D y 3D, con procesador de audio digital 7.1.

Renovación integral de la sala: luminarias, alfombras, telones, mobiliario, sanitarios, oficinas, boletería y candy bar.

Accesibilidad: Señalética en braille, rampas de acceso al hall y al escenario, elevador para personas con movilidad reducida, baño para personas con discapacidad, sector de butacas para sillas de ruedas y aro magnético en tres filas de butacas (sistema que amplifica el sonido para personas sordas).

Construcción de camarines y foso para orquestas.

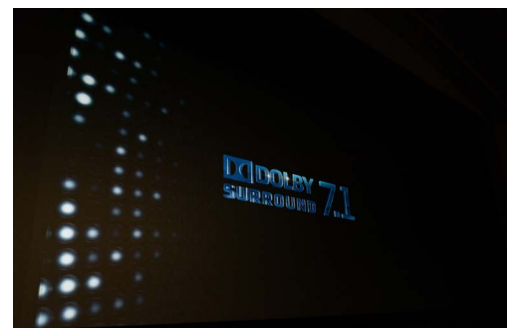
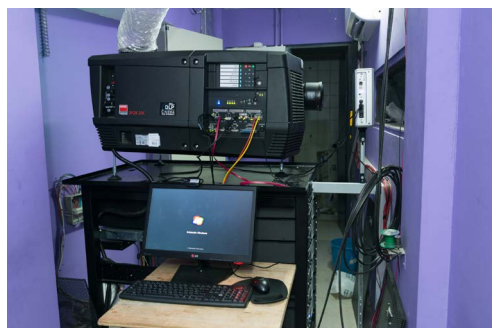
Desfibrilador eléctrico de emergencia.

Nuevo equipamientos de video, audio y electricidad.

Cine 3D

Gracias al trabajo conjunto del Instituto Nacional de Cine y Artes Audiovisuales (INCAA) y nuestra fundación, el Cine Teatro Español forma parte del circuito nacional

de salas digitalizadas del INCAA y ofrece una amplia cartelera 2D y 3D, con películas nacionales y extranjeras, comerciales e independientes, a precios accesibles.



Durante 2016, más de 60.000 personas disfrutaron de las películas nacionales y extranjeras de cine comercial e independiente.



LOS DESTACADOS DE NUESTRO CINE EN 2016

MÁS DE 60.000 ESPECTADORES.

420 FUNCIONES 2D Y 3D

PRECIOS POPULARES

- 2D: \$80.
- 3D: \$100.
- Acceso gratuito para personas incluidas en el registro del JUCAID (Junta Coordinadora para la Atención Integral del Discapacitado de la provincia del Neuquén).

CICLOS Y ENCUENTROS ESPECIALES

- ESTRENOS DE FILMES ARGENTINOS CON PRESENCIA DE DIRECTORES Y ELENOS:
"Gilda, no me arrepiento de este amor", de Lorena Muñoz; "30 horas", de Alejandra Perdomo y "El caído del cielo", de Modesto López; entre otros.
Semana de San Luis Cine en Neuquén.
- Semana Itinerante de Cine Francés.
- Día del Cine Nacional.
- Semana homenaje al centenario de Alberto Ginastera.
- MUJERES AL CINE: Dirigido al público femenino, ofreció 21 funciones con entrada general a \$30 y recibió 1332 espectadores.
- VISITAS Y FUNCIONES GRATUITAS 3D PARA ALUMNOS Y DOCENTES de escuelas y otras instituciones neuquinas y rionegrinas.
- VACACIONES: En febrero, recibimos 1600 espectadores en el ciclo gratuito de cine infantil Veo Veo. Durante el receso de invierno, proyectamos las mejores películas infantiles y juveniles 2D y 3D a sala llena (600 espectadores por función), con promociones, regalos y sorteos.
- CINE DE PUERTAS ABIERTAS PARA NIÑOS DENTRO DEL ESPECTRO AUTISTA: En estas funciones (gratuitas y aptas para todo público), bajamos el volumen, prendemos las luces y dejamos las puertas abiertas. Además está permitido correr y sentarse en los pasillos.

Actividades artísticas en el Cine Teatro

ARTISTAS DEL INTERIOR NEUQUINO



Recibimos músicos de toda la provincia y presentamos además el 1° Encuentro de Payadores Juan Quiroga. También contamos con la presencia de la Orquesta Infante Juvenil de Cuerdas de Cutral Có, que tuvo como

invitados especiales a alumnos de 6° y 7° grado de la Escuela Nro. 37, de los Catutos. Nuestra fundación les obsequió 16 micrófonos a la Orquesta de la Orquesta Infante Juvenil de Cuerdas de Cutral Có, que tuvo como musical Los Catutos.

TEATRO REGIONAL

Ofrecemos un espacio destacado en nuestra cartelera para las producciones neuquinas. Este año, se presentaron: “Esperando a Godot”, “Rotos de amor”, “La Secreta Obscenedad de cada día” y “Hay gato encerrado en la tienda”.



LA RADIO EN CASA

Presentamos este reconocimiento para las radios de la Ciudad del Neuquén que difunden música campera, con la participación musical de Los Balserritos, Grupo Meli Yen, Los Ángeles Musicales y Grupo Picunche.



CICLOS DE ARTE Y MÚSICA EN VIVO

Más de 2000 espectadores asistieron a las 30 funciones de estos espectáculos que nos ayudaron a ofrecer una cartelera con identidad propia y darle visibilidad a nuestros talentos locales, en el hall del Cine Teatro y con entrada gratuita.



MEMORIA DE
SUSTENTABILIDAD

Sustentabilidad / Fundación BPN

ESPECTÁCULOS NACIONALES E INTERNACIONALES

CON MÁS DE 7700 ESPECTADORES, BRINDAMOS UNA OFERTA VARIADA DE RECONOCIDOS ARTISTAS.

MÚSICA

Richard Bona & Mandekan Cubano Quinteto, Guitarras del Mundo, Agarrate Catalina, La Mississippi, Aca Seca, Lisandro Aristimuño, A 18 Minutos, Chango Spasiuk, OORS (Orquesta de Rock Sinfónico) y Luis Salinas.

STAND UP

Mellera Lauriente, Cosa de Minas, Mea Culpa, Noche de Fresas, Iguales al Resto, Persona, Radagast y Rayuela.

TEATRO INFANTIL

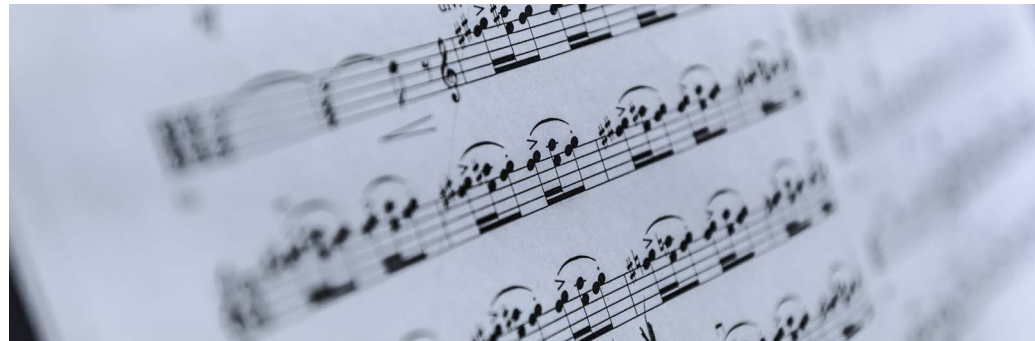
Luis Pescetti, El Libro de las Princesas, Un Poquito de Cielo, Juli y Juanchi, Canciones de la Granja, Show Internacional de Magia y Caperucita y el Lobo.

TEATRO NACIONAL

Drácula, El diario de Adán y Eva, Yo amo a Shirley Valentine e Historias de Diván.

DANZA

Ballet Folklórico Nacional.



MEMORIA DE
SUSTENTABILIDAD

Sustentabilidad / Fundación BPN



Orquesta Sinfónica de los Neuquinos

Fue creada hace 16 años por Fundación BPN y, desde 2006, cuenta con el maestro Andrés Tolcachir como director titular. Tiene como objetivo llegar a todos los públicos, presentarse en los más diversos escenarios y romper barreras culturales y sociales para favorecer la inclusión y el acceso a la cultura.

Ofrece cerca de 40 presentaciones al año, entre el ciclo anual en el Cine Teatro Español y conciertos extraordinarios al aire libre y en escenarios de todas las magnitudes (incluido el Teatro Colón). Nuestro banco apoya su funcionamiento, junto al gobierno provincial.



LOS DESTACADOS DE NUESTRA ORQUESTA EN 2016

MÁS DE 10.000 ESPECTADORES EN EL CINE TEATRO ESPAÑOL

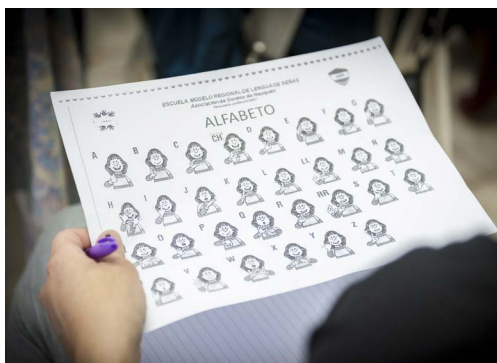
EN LAS FUNCIONES PARA TODO PÚBLICO, LAS EXCLUSIVAS PARA ESCUELAS DE UN CONCIERTO DE PELÍCULA Y LAS PRESENTACIONES CON PARTICIPACIÓN ESPECIAL DE MÚSICOS Y GRANDES DIRECTORES.



25.000 ESPECTADORES EN CONCIERTOS EXTRAORDINARIOS

EN ESCENARIOS DEL INTERIOR DE LA PROVINCIA, QUE INCLUYERON UNA PRESENTACIÓN EN LA UNIDAD PENITENCIARIA DE SENILLOSA.





Inclusión/discapacidad

Desde la Fundación BPN, promovemos la integración de personas con discapacidad en toda la provincia mediante los siguientes programas:

- **HACIA NUEVOS SENTIDOS III, SOCIEDAD Y DISCAPACIDAD.** Estas jornadas de arte e inclusión se presentaron en el marco del Día Internacional de las Personas con Discapacidad e incluyeron la participación de Julián Mega, saxofonista ciego, y Luca Vila, pianista con autismo, como músicos invitados del Cierre de Temporada de la Orquesta Sinfónica de los Neuquinos, entrega de reconocimientos, muestras artísticas y la inauguración de una placa en braille y de la rampa de acceso al escenario del Teatro.

- **TALLER DE RADIO EN EL CENTRO DE DÍA NUEVO AMANECER.** Compartimos nociones teóricas y prácticas de producción radial en una jornada de capacitación para promover la inclusión de personas con padecimiento mental.

- **CONVENIO CON LA ESCUELA DE MÚSICA: APOYO A ESTUDIANTES CIEGOS.** Nuestra fundación aporta el pago de honorarios del profesor de musicografía braille para la lectura de partituras en la Escuela Superior de Música.

- **CURSO DE LENGUA DE SEÑAS PARA ADULTOS Y NIÑOS.** Dictado por profesores de la Asociación de Sordos del Neuquén. En

2016, se ofrecieron clases para niños y niveles I, II, III y IV para adultos.

- **MEJOR CALIDAD EN LA ATENCIÓN DE LAS PERSONAS CON DISCAPACIDAD.** Realizamos capacitaciones en las escuelas de la Policía de la Provincia y en la sucursal Alta Barba de nuestro banco.

- **UBUNTU. YO SOY PORQUE NOSOTROS SOMOS.** Con este programa, buscamos la sensibilización y concientización en instituciones públicas y privadas. A través de charlas orientadoras y juegos, compartimos herramientas para mejorar la calidad de la comunicación y la convivencia con personas con discapacidad en escuelas, oficinas públicas y empresas.

- **TALLER DE TEATRO.**

- **DEPORTE ADAPTADO.** Realizamos talleres para todo público y alumnos de escuelas de fútbol, estudiantes secundarios, terciarios, universitarios y profesores de educación física en los Centros de Deportes de la Provincia.

- **SÍNDROME DE AMOR FESTIVAL ARTÍSTICO.** Festival de arte y espectáculos con entrada libre y gratuita, en el Cine Teatro Español, junto a referentes y familias que trabajan para lograr avances en los derechos de las personas con síndrome de Down.

- **CAMPAÑAS VISUALES DE SENSIBILIZACIÓN.** Spots por el Día Internacional del Bastón Blanco y por el Día Nacional de las Personas Sordas.



Capacitación

Dictamos cursos de perfeccionamiento y divulgación abiertos a la comunidad en el Cine Teatro Español.

RCP Y PRIMEROS AUXILIOS

Junto al equipo del Sistema Integrado de Emergencias de Neuquén, dictamos 36 clases de técnicas de reanimación cardiopulmolar a 1800 asistentes y un curso de primeros auxilios a otros 600.



SEMINARIO DE SONIDO E ILUMINACIÓN DE ESPECTÁCULOS Y EVENTOS

Realizamos dos jornadas intensivas para 580 participantes de Neuquén, Río Negro, La Pampa, Chubut y Santa Cruz.



ARTES PLÁSTICAS PARA NIÑOS

Ofrecimos talleres para chicos de 6 a 9 años, en diferentes barrios de la Ciudad del Neuquén.



03/

**NUESTRA
GENTE**

MEMORIA DE
SUSTENTABILIDAD

Nuestra Gente / Beneficios para el personal

BENEFICIOS PARA EL PERSONAL

En BPN trabajamos en forma continua para ser el banco de la gente. Y esa gente está representada también por nuestra comunidad interna, de la que formamos parte todos los empleados de la institución. Así, quienes estamos puertas

adentro del banco contamos con beneficios exclusivos, para nosotros y nuestras familias, y recibimos capacitaciones profesionales que mejoran nuestro rendimiento y trabajo diario.



ACTIVIDADES DESTACADAS

- Nuevo curso virtual de inducción organizacional
- Nuevo curso virtual sobre calidad de servicio al cliente
- Programa Actualización Nuevo Código Civil y Comercial (Universidad Nacional del Comahue)
- Diplomaturas universitarias
- Curso virtual sobre mejora continua
- Programa de Desarrollo de Habilidades de Conducción Relaciones Interpersonales Constructivas
- Coaching comercial para supervisores y roles comerciales
- Formaciones universitarias (Universidad de Palermo, Universidad Blas Pascal y Universidad Tecnológica Nacional)
- Curso Administración de Relaciones con Clientes (Universidad Nacional del Comahue)
- Programa Actualización Normas NIIF para Alta Gerencia
- Curso de QlikView para desarrolladores y PMO
- Curso de Actualización en Conducción Preventiva

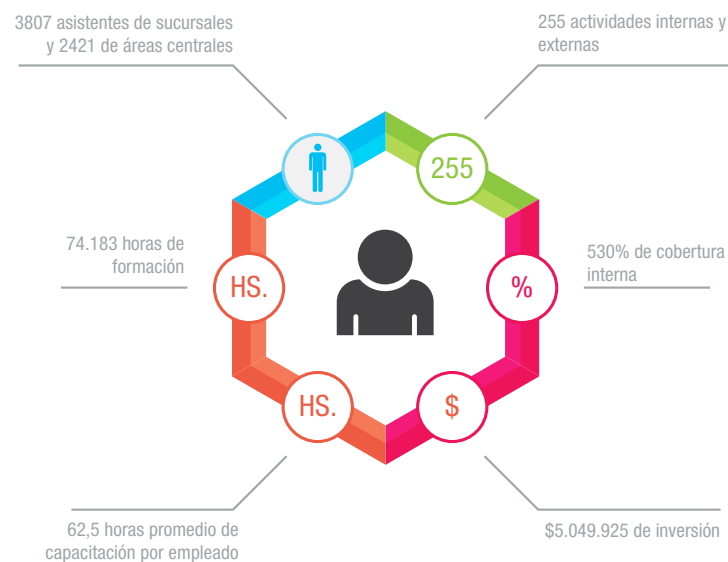
Plan Anual de Capacitación (PAC)

Elaborado por la gerencia de Recursos Humanos y el departamento de Capacitación y Desarrollo, este programa busca asegurar nuestro vínculo con el conocimiento y potenciar el desarrollo de nuestros colaboradores, en relación a las demandas de nuestros clientes y las necesidades de la empresa.

En 2016, su implementación mejoró los indicadores de gestión planificados y estuvo orientada a continuar fortaleciendo la mi-

sión, visión y valores centrales de nuestra institución, con el desarrollo de mandos medios de sucursales y áreas centrales. Además, trabajamos fuertemente en calibrar el proceso de Gestión del Desempeño, de cara al 2017. Incorporamos nuevas competencias para mejorar la evaluación y entrenamos a los evaluadores y evaluados en establecer objetivos Smart y Feedback positivo, a través de nuestro campus virtual.

PAC 2016, DE UN VISTAZO



MEMORIA DE SUSTENTABILIDAD

Nuestra Gente / Beneficios para el personal

Comunicación Interna

Para mantenernos al tanto de las últimas novedades, alinear nuestros objetivos y promover el compromiso con

la institución, contamos con diversos canales complementarios de comunicación interna.



1. Boletín Institucional

“Puertas Adentro”: Publicación digital mensual, con información sobre temas de interés tales como capacitaciones, novedades de seguridad e higiene, notas de salud, sociales (nacimientos, aniversarios, casamientos, cumpleaños) y recursos humanos (ingresos, traslados, jubilaciones), desempeño económico del banco, entre otros. Este año lo rediseñamos, con un formato más dinámico y atractivo, para generar una mejor experiencia de lectura.

2. Intranet

3. Reuniones de Trabajo

4. Cartelera Interna

5. Correo Electrónico

Nutrición

Los integrantes de BPN pudimos informarnos sobre hábitos de alimentación saludable en los talleres de nutrición dictados con

el asesoramiento del Hospital Regional del Neuquén Dr. Eduardo Castro Rendón.



Convenio de reciprocidad:
Asociación Cooperadora Castro Rendón

¿CUÁNDO?

Abril-diciembre 2016

¿QUIÉNES?

Empleados de BPN

¿CUÁNDO?

Diciembre 2016

¿DÓNDE?

Casa matriz, áreas centrales y sucursales

¿QUIÉNES?

Todos los empleados de BPN

Brindis y cena de fin de año

Para instalar el espíritu festivo en sucursales y áreas centrales, en BPN anualmente compartimos obsequios y nos reunimos en cenas de camaradería y brindis para

despedir el año. Todos los colaboradores del banco recibieron un presente institucional y la tradicional caja navideña, con aperitivos y productos gourmet.



Brindis en casa matriz y en las diferentes dependencias del banco.

Carreras 2016

Para promover la vida saludable y como en años anteriores, nuestro banco otorgó inscripciones gratuitas para muchos de sus colaboradores en las siguientes com-

petencias deportivas:
ECONRUN
TRAIL DEL CHAÑAR
YO CORRO



Día de la Familia

En agosto, arrancamos con los festejos del Día de la Familia en Neuquén capital y durante los meses siguientes los continuamos en localidades del interior de la

provincia. Fueron jornadas en las que los miembros de BPN participamos junto a nuestro grupo familiar directo de actividades de arte, deporte y recreación.



¿CUÁNDO?

Agosto-noviembre 2016

¿DÓNDE?

Neuquén capital, Zapala, San Martín de los Andes y Chos Malal

¿QUIÉNES?

Más de 1000 participantes (empleados BPN y su grupo familiar directo)





Neuquén capital. En el Paseo de la Patagonia, con campeonatos de bowling y pool, juegos electrónicos, una función de cine 3D exclusiva BPN, almuerzo familiar, regalos y sorpresas.



Zona Lagos. En chacra de la ONG Puentes de Luz, que brindó el espacio para disfrutar de actividades al aire libre, aprender sobre el horneado de pan en horno de barro, el cultivo orgánico de frutas y verduras y la alimentación y cuidado de los animales de granja. El cierre de este encuentro tuvo maquillaje artístico y un espectáculo musical.



Zona Norte. En el salón de eventos Don Costa, en Chos Malal, con espectáculos de magia y de clown, desayuno, música, obsequios y juegos que incluyen campeonatos amistosos de tejo y metegol.



Zona Centro. En la Delegación Barrios Zapala, empleados de la zona y sus familiares pintaron un mural que actualmente decora el exterior del edificio, con la ayuda de docentes de la Escuela de Arte Nro. 1. Para completar el festejo, hubo música, baile, comida, juegos y sorteos.

Olimpiadas Bancarias BPN

¿CUÁNDO?

Septiembre y noviembre 2016

¿DÓNDE?

Caviahué y San Martín de los Andes

¿QUIÉNES?

460 participantes (empleados BPN y su grupo familiar directo)



Asociación Deportiva y Cultural Lacar
Fundado el 1ro del Mayo de 1946

**Convenios de reciprocidad:
Club Lacar**



Como todos los años, en 2016 celebramos las olimpiadas, con el objetivo de promover la actividad física, las buenas relaciones y el trabajo en equipo.

En esta oportunidad, las sedes fueron Caviahué y San Martín de los Andes, has-

ta donde el banco proveyó traslado para que más de 460 participantes disfrutaran de actividades de recreación y competencia que incluyeron juegos, caminatas y deportes en el bello marco natural de esas localidades.





Colonia de Vacaciones

Durante el verano, nuestros hijos pequeños -los de todos los empleados de BPN- pudieron acceder a la sexta edición de la colonia gratuita organizada desde el banco en colaboración con la Mutual BPN.

En este espacio, los chicos disfrutaron

del aire libre, hicieron nuevas amistades y aprendieron a nadar, pintar y armar fogones entre otras cosas, gracias a las diversas actividades planificadas y llevadas a cabo por los profesores de educación física y talleristas que participaron en la colonia.



**Convenio de reciprocidad:
Mutual BPN**



¿CUÁNDO?

Enero-febrero 2016

¿DÓNDE?

Club BPN de la capital neuquina y diversas instituciones de Plaza Huincul, Cutral Co, Plottier, Chos Malal, Zapala, San Martín de los Andes, Villa La Angostura y Cipoletti

¿QUIÉNES?

Más de 250 chicos de entre 5 y 13 años

ACTIVIDADES DIARIAS

- Juegos recreativos
- Multideportes
- Vida en la naturaleza
- Teatro
- Laboratorio artístico (magia, percusión, baile, circo, etc.)
- Palestra
- Tenis
- Canotaje
- Natación

ACTIVIDADES ESPECIALES

- Integración
- Talentos volcánicos
- Ciudad del Lejano Oeste
- Carnaval, fiesta de agua y muestra de natación
- Cierre y campamento de despedida



**Convenio de reciprocidad:
Mutual BPN**



¿CUÁNDO?

Febrero 2016

¿DÓNDE?

Colonia Suiza, Ciudad de San Carlos de Bariloche

¿QUIÉNES?

12 adolescentes de entre 14 y 17 años

ACTIVIDADES RECREATIVAS

- Juegos en la naturaleza
- Charlas en el refugio de Laguna Negra
- Fogones
- Caminatas

ACTIVIDADES CENTRALES

- Montañismo: Trekking y escalada, entre otros deportes en la naturaleza.



Campamento Juvenil 2016

Para contener y mejorar la calidad educativa de los hijos adolescentes de los empleados del banco que ya han superado la edad para participar en la colonia, celebramos en la Colonia Suiza, Bariloche, la 4º edición del campamento de verano

gratuito que les permite a los jóvenes entrar en contacto con la naturaleza y hacer uso de su tiempo libre, promover su desarrollo personal y relaciones con pares y adultos durante 4 días de convivencia.

04/

PROVEEDORES



MEMORIA DE
SUSTENTABILIDAD

—
Proveedores

SUSTENTABILIDAD EN TODA LA CADENA

En BPN impulsamos el desarrollo de proveedores locales, con quienes mantenemos vínculos durables y de mutuo beneficio, en un

marco de máxima transparencia y competitividad, con altos estándares de calidad y cumplimiento.

Relaciones transparentes y durables

Garantizamos el cumplimiento de las modalidades de contratación establecidas por el banco y los requerimientos del cliente interno, con una relación equili-

brada de calidad-precio y minimizando el costo global de las compras de los bienes y servicios, en una fórmula de mutuo beneficio con nuestros proveedores.

Compra responsable

Establecemos relaciones comerciales sustentables en la cadena de valor, para promover empleo de calidad y competitividad empresarial. Para ello, priorizamos la compra responsable o sustentable y promovemos su concientización en todas las áreas al confeccionar planes anuales de compras, para optimizar los recursos,

cumplir con las normas de seguridad y protección, garantizar un trato objetivo y equitativo en la selección y evaluación de los proveedores y dar preferencias a aquellos cuya gestión integre aspectos sociales, medioambientales y éticos compatibles con nuestra política de responsabilidad social.



¿QUÉ LOGRAMOS CON ESTA CADENA DE VALOR?

- Relaciones comerciales sustentables.
- Acompañamiento a los proveedores en el desarrollo de buenas prácticas.
- Prioridad a la compra responsable, sostenible y en origen.
- Fomento de proveedores de zonas de influencia de nuestro negocio.
- Fidelización de los proveedores.

05/

PRÓXIMOS DESAFÍOS



MEMORIA DE
SUSTENTABILIDAD

—
Próximos desafíos

A FUTURO

En 2017, continuaremos adelante con el Plan Estratégico de Responsabilidad Social Empresaria 2015-2019 que venimos transitando con probado éxito y cuyos logros nos brindan renovada energía para seguir trabajando y para enfrentar los desafíos que vendrán. En este marco y durante los próxi-

mos años, ampliaremos nuestros convenios de reciprocidad, reforzaremos nuestro compromiso con la preservación del medioambiente y profundizaremos los vínculos con nuestra comunidad interna y externa mediante campañas que abarcarán todos los ejes temáticos de nuestro plan de RSE.

Nuestros proyectos 2017, eje por eje

MEDIOAMBIENTE

Habiendo concretado la mudanza de las áreas centrales a la Torre BPN, nuestra sede sustentable, pondremos en marcha el programa integral de reciclado de residuos, con un trabajo muy importante en la capacitación y la concientización de nuestros colaboradores.

Seguiremos desarrollando nuestros programas internos de ahorro de papel y reciclado de tóner.

Para trabajar con nuestro público externo, ampliaremos y fortaleceremos nuestras alianzas estratégicas con organizaciones no gubernamentales, con los objetivos de promover el manejo consciente de residuos, bajar las emisiones de gases invernaderos y optimizar el uso del agua y energía, mediante capacitaciones y acciones concretas que mitiguen el impacto ambiental.

COMUNIDAD

Continuaremos con nuestra campaña de concientización vial interna y externa, apoyándonos en convenios de reciprocidad con entidades especializadas en la materia. El pilar de trabajo será la implementación del proyecto Esquinas Seguras.

Colaboraremos activamente con instituciones que trabajan con personas con discapacidad, generando programas de inclusión laboral y de contención para las familias.

EDUCACIÓN Y CULTURA

Al igual que en años anteriores, celebraremos convenios de reciprocidad con fundaciones, colegios y universidades para potenciar el trabajo educativo y cultural que realizan, nutrirnos internamente con sus acciones y colaborar para que puedan brindar programas de alta calidad al público externo.

SALUD Y DEPORTES

Entre los programas internos, volveremos a implementar el Programa Hoy No Fumo y daremos un salto de calidad al Programa Alimentación Saludable.

Acompañaremos el desarrollo de actividades deportivas y, como siempre, llevaremos a cabo nuestro Programa de Olimpiadas Bancarias, el encuentro que concientiza a los participantes sobre la realización sistemática de actividades deportivas.



AUTORIDADES PROVINCIALES

GOBERNADOR DE LA PROVINCIA DEL NEUQUÉN

Cr. Omar Gutiérrez

VICEGOBERNADOR DE LA PROVINCIA DEL NEUQUÉN

Cr. Rolando Ceferino Figueroa

ÓRGANOS DE DIRECCIÓN BPN S.A

PRESIDENTE

Cr. Marcos Gabriel Koopmann Irizar

VICEPRESIDENTE

Cra. Adriana Velasco

DIRECTORES TITULARES

Dr. Leandro Valenza

Cr. Marcelo H. Berenguer

DIRECTOR SUPLENTE

Cr. Alejandro Visentín

COMISIÓN FISCALIZADORA

Dr. Martín Pío Tadeo Elustondo

Dr. Claudio Gabriel Gastaminza

Cra. María Laura Vilche

AUDITORÍA EXTERNA

Pistrelli, Henry Martin y Asoc., Ernst & Young

ÁREAS Y RESPONSABLES

GERENTE GENERAL

Ing. Nelson Javier Galeano

SUBGERENTES GENERALES

SISTEMA Y TECNOLOGÍA DE LA INFORMACIÓN

Ing. Alberto García

CONTADURÍA GENERAL Y FINANZAS

Cr. Néstor Aníbal Pizzi

ADMINISTRACIÓN CREDITICIA

Cr. Gustavo David Fernández

ADMINISTRACIÓN DE RIESGOS Y

CUMPLIMIENTO NORMATIVO

Cr. Guillermo Rafael Pons

GERENTES

ADMINISTRACIÓN Y LOGÍSTICA

Téc. Sergio Oscar Pintado

RESPONSABILIDAD SOCIAL EMPRESARIA BPN

rse@bpn.com.ar

Christian Collar

Mauro Ramírez Calbo

RECURSOS HUMANOS

Cra. Larissa Sabio

ASUNTOS LEGALES

Dr. Alejandro Ponchiardi

SUCURSALES

Sr. José Horacio Carro

AUDITORÍA INTERNA

Cr. Raúl Hernandez

PRODUCTOS, SERVICIOS Y MARKETING

Cr. Ariel Lopez Geymonat

OPERACIONES

Sr. Juan Manuel Sebastiano





PEFCTM

PEFC/01-00-01

Este libro fue impreso en papel con certificación PEFC, que garantiza su origen en bosques gestionados de manera sostenible. Al consumir productos con esta certificación, combatimos la tala ilegal y contribuimos al mantenimiento de numerosos ecosistemas y a la diversidad biológica, al sustento de poblaciones rurales y al crecimiento de una importante industria de transformación, entre otros beneficios de la forestación responsable.

Más información en <http://www.pefc.es>



BPN
NUESTRO BANCO