



BPN
NUESTRO BANCO

MEMORIA DE
SUSTENTABILIDAD 2018

Planificación, compromiso y políticas a largo plazo

Con el firme convencimiento de que el éxito de un plan de RSE (Responsabilidad Social Empresaria) se basa en la planificación y estrategia a largo plazo, tengo el agrado de presentar la sexta Memoria de Sustentabilidad de BPN, marcando un hito dentro de las entidades financieras del país. En BPN trabajamos fuertemente pensando en las futuras generaciones, promoviendo el cuidado del medio ambiente, ocupándonos de la salud y fomentando buenos hábitos en nuestros colaboradores, procurando el progreso y crecimiento de los habitantes de la región a través de un sistema financiero inclusivo, brindando igualdad de oportunidades, en especial a los sectores más vulnerables de la sociedad.

En este sentido, invertimos recursos económicos y humanos en el desarrollo de un programa de RSE, que tiene como motor la generación de alianzas estratégicas con organizaciones no gubernamentales (ONG). Con ellas trabajamos en programas inclusivos tendientes a fomentar buenas prácticas **ambientales, sociales y económicas**, concientizando a los clientes internos y externos en temas de salud, educación, cuidado del medio ambiente, y fundamentalmente generando un mensaje solidario sostenido a toda la comunidad.

Uno de nuestros principales retos de BPN es la **inclusión financiera**, ya que, a través del acceso y el uso de las herramientas que otorga el sistema bancario, logramos promover el desarrollo económico y el progreso de toda la población. Durante 2018, seguimos nuestro proceso de ampliación de la red de cajeros automáticos, siendo la más importante de la Patagonia. En paralelo, inauguramos nuevas sucursales en lugares que no teníamos presencia y refaccionamos sucursales de las grandes urbes, mejorando la calidad de atención. Mediante nuestro plan de expansión, hemos logrado llevar nuestros servicios financieros al 100% de la provincia del Neuquén, estando presentes en aquellos lugares a donde ninguna otra entidad financiera llega, ni probablemente llegará.

Mediante nuestro programa de **compras inclusivas**, le damos visibilidad al trabajo de los actores del tercer sector, generando un sostenimiento económico muy

importante para el desarrollo de los objetivos de cada ONG participante del proceso.

Nuestro programa de Responsabilidad Social tiene una fuerte presencia territorial mediante acciones de **voluntariado corporativo**. Este eje de trabajo funciona de manera transversal en toda la organización, generando un vínculo directo entre los colaboradores del BPN y la sociedad.

En paralelo, atendemos demandas de primera necesidad mediante nuestro programa de **donaciones**, que tiene un impacto sumamente positivo en las comunidades donde BPN presta servicios. Nuestros logros se traducen en mejoras palpables: acciones y obras que nos permiten vivir mejor tanto a los colaboradores y clientes del Banco como a la población de nuestras áreas de influencia.

Siempre pensando en la sustentabilidad de BPN y de las futuras generaciones, para el 2019 hemos planificado adherir a los Objetivos de Desarrollo Sostenible (ODS) trazados por la ONU, los cuales están pensados para transformar nuestro mundo en un espacio más sustentable.

Les agradezco a todos los integrantes de BPN porque es gracias a su esfuerzo, compromiso y dedicación, que logramos llevar a cabo todas estas acciones.

Los invito, con mucho orgullo, a recorrer las siguientes páginas de la edición 2018 de nuestra Memoria de Sustentabilidad.

PRESIDENTE

Cr. Marcos Gabriel
Koopmann Irizar



ÍNDICE



NUESTRO BANCO

Abrimos camino al andar

PÁG. 8

Misión, Visión y Valores

PÁG. 9

Un banco que se siente nuestro,
porque es nuestro

PÁG. 9

BPN en números

PÁG. 10

La red más grande de la
Patagonia

PÁG. 12

Una estructura sólida para un
crecimiento sostenido

PÁG. 14

La población de BPN

PÁG. 16

Una solución para cada tipo
de cliente

PÁG. 19

Tienda BPN

PÁG. 19

Para impulsar el desarrollo pyme

PÁG. 20

Super Días BPN

PÁG. 21

Hacia la transformación digital

PÁG. 21



SUSTENTABILIDAD

Por un crecimiento inclusivo
y duradero

PÁG. 24

Un plan con trayectoria

PÁG. 25

RSE en acción: nuestros
lineamientos de trabajo

PÁG. 25

Convenios: un círculo virtuoso

PÁG. 26

16 convenios en 2018

PÁG. 27



INCLUSIÓN FINANCIERA

Cerca de nuestra gente

PÁG. 32

Accesibilidad física

PÁG. 33

Potenciamos proyectos
sustentables

PÁG. 35

Un impulso a la educación de los
pobladores rurales

PÁG. 36

Accesibilidad a la población

PÁG. 36

Pioneros en Educación Financiera
en la Patagonia

PÁG. 37



MEDIOAMBIENTE

El camino hacia un mundo mejor

PÁG. 40

La sustentabilidad empieza
por casa

PÁG. 41

Sembrar conocimiento para que
germinen ideas

PÁG. 42

Menos papel, más futuro

PÁG. 43

Acciones que dejan huella

PÁG. 44

Divulgamos el conocimiento de
la fauna patagónica

PÁG. 47



COMUNIDAD

Más oportunidades para todos los neuquinos

PÁG. 50

Una sociedad más inclusiva es posible

PÁG. 51

Vidas que inspiran

PÁG. 51

Después de hora

PÁG. 52

Precaución al volante

PÁG. 52

Al servicio de la comunidad

PÁG. 53

Donaciones de punta a punta

PÁG. 54

Un nuevo edificio para la escuela

PÁG. 55



EDUCACIÓN Y CULTURA

La fuerza del conocimiento

PÁG. 58

Aprender en el hacer

PÁG. 59

Talleres equipados

PÁG. 59

Le dijimos sí a la formación universitaria

PÁG. 60

Impulsamos la educación en las zonas más vulnerables

PÁG. 61

Aprendizaje en la granja

PÁG. 62

Visitas educativas a nuestra Torre

PÁG. 62

Donaciones

PÁG. 63



SALUD Y DEPORTE

Estar bien es lo primero

PÁG. 66

Para la salud de todos

PÁG. 67

Más y mejor salud en Zapala

PÁG. 68

Bienestar en acción

PÁG. 68

Apoyamos la lucha contra el cáncer

PÁG. 69

Siempre apoyando al deporte

PÁG. 70



NUESTRA GENTE

Beneficios al personal

PÁG. 74

Plan Anual de Capacitación

PÁG. 75

Encuesta de Clima

Organizacional BPN

PÁG. 76

Hackatón: Experiencia BPN

PÁG. 76

Comunicación interna

PÁG. 77

Al trabajo con papá y mamá

PÁG. 77

Promovemos la lactancia materna

PÁG. 78

Alimentación saludable

PÁG. 78

Pausas Activas

PÁG. 79

Olimpiadas BPN

PÁG. 80

Yo Corro

PÁG. 84

Fiesta de Fin de Año

PÁG. 84

Presentes para colaboradores

PÁG. 85

Voluntariado corporativo

PÁG. 86



PROVEEDORES

Sustentabilidad en toda la cadena

PÁG. 90

Transparencia y reglas claras

PÁG. 90

Compromiso con la cadena de valor

PÁG. 90

Compras inclusivas, regalos solidarios

PÁG. 91



PRÓXIMOS DESAFÍOS

Planes para avanzar al futuro

PÁG. 94

Estrategia 2023

PÁG. 95

Una red que crece

PÁG. 95

Papel Cero: etapas 2 y 3

PÁG. 96

Educación Financiera

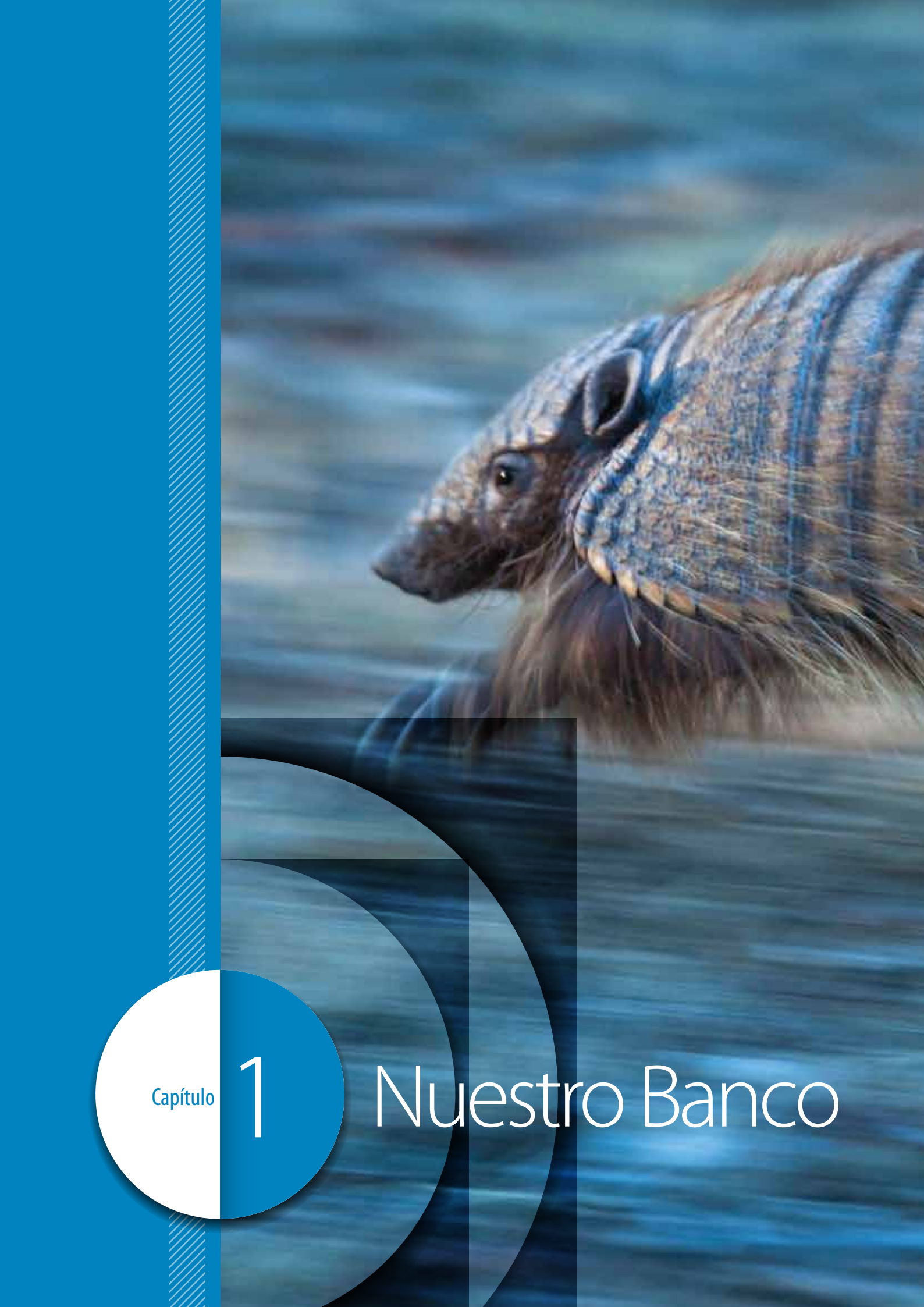
PÁG. 96

Hacia los Objetivos de Desarrollo Sostenible

PÁG. 97

Autoridades

PÁG. 98



Capítulo

1

Nuestro Banco



Abrimos camino al andar

Las sucursales, extensiones, delegaciones y cajeros automáticos de nuestro banco están ubicados a lo largo y a lo ancho de toda nuestra provincia, como un motor de inclusión financiera, para hacer que nuestra región

y nuestra comunidad vivan cada vez mejor. De esta manera, el BPN es el banco con mayor presencia en Neuquén y tiene, además, sucursales en Río Negro y en la Ciudad Autónoma de Buenos Aires.



Misión, Visión y Valores



Nuestra Misión

Promovemos el **progreso de la sociedad** a través de las soluciones que brindamos.



Nuestra Visión

Apuntamos a ser un banco comercial **ágil, sustentable, con presencia regional, líder en calidad de atención.**



Nuestros Valores

- **Solidaridad.** Llegamos con servicios bancarios a lugares económicamente no rentables.
- **Mejora continua.** Buscamos superarnos día a día para lograr ser un banco más ágil y más seguro.
- **Calidad del servicio.** Buscamos la satisfacción de nuestros clientes en cada uno de los servicios que prestamos.
- **Pertenencia.** Estamos comprometidos afectivamente con nuestro Banco.

Estamos comprometidos con nuestro Banco y buscamos superarnos a diario para brindar una buena calidad de servicio a nuestros clientes y promover el progreso de la comunidad.

Un banco que se siente nuestro, porque es nuestro

BPN es una sociedad anónima y sus accionistas son, por una parte, el Estado de la provincia del Neuquén (con un 90% de participación) y, por la otra, los recursos humanos de la institución (con un 10% de participación) a través de un Programa de Propiedad Participada (PPP).

Accionistas BPN

90%

Estado

10%

RR. HH. BPN
(Programa de propiedad participada)



BPN en números

40

nuevos cajeros automáticos



64

centros de atención



1

nueva sede inaugurada (El Cholar)



18

nuevos vehículos



3

nuevos camiones blindados para transporte de caudales





4
proyectos de construcción y renovación de sucursales

+11
millones de pesos
invertidos en donaciones y en acciones de RSE



1156
colaboradores



70%
de crecimiento del patrimonio neto respecto de 2017

29%
participación de BPN en el total de préstamos en el sector privado en la provincia del Neuquén

55%
más préstamos a través de banca digital respecto de 2017

38,8%
aumento de depósito en pesos y en dólares

+ \$510 millones
en resultado neto acumulado

+ \$10.000 millones
en préstamos a individuos y pymes

La red más grande de la Patagonia

● **63** centros de atención
(sucursales, delegaciones, extensiones y anexos)

● **158** cajeros automáticos



Sucursales

1. Banca de Empresas
2. Buenos Aires
3. Casa Matriz
4. Centenario
5. Chos Malal
6. Combate de San Lorenzo y San Martín
7. Cutral Có
8. Félix San Martín
9. Junín de los Andes
10. Plaza Huincul
11. Plottier
12. Rincón de los Sauces
13. Rivadavia
14. San Martín de los Andes
15. Zapala

Delegaciones

1. Alcorta
2. Aluminé
3. Añelo
4. Área Centro
5. Alta Barda
6. Barrio Sarmiento
7. Barrios Zapala
8. Ciudad Judicial
9. Choele Choel
10. Cipolletti
11. General Roca
12. Isidro Gavilán
13. Las Grutas
14. Las Lajas
15. Loncopué
16. Parque Industrial
17. Picún Leufú
18. Piedra del Águila
19. San Patricio del Chañar
20. Senillosa
21. Vega Maipú
22. Villa El Chocón
23. Villa La Angostura
24. Villa Regina
25. Zabaleta

Extensiones

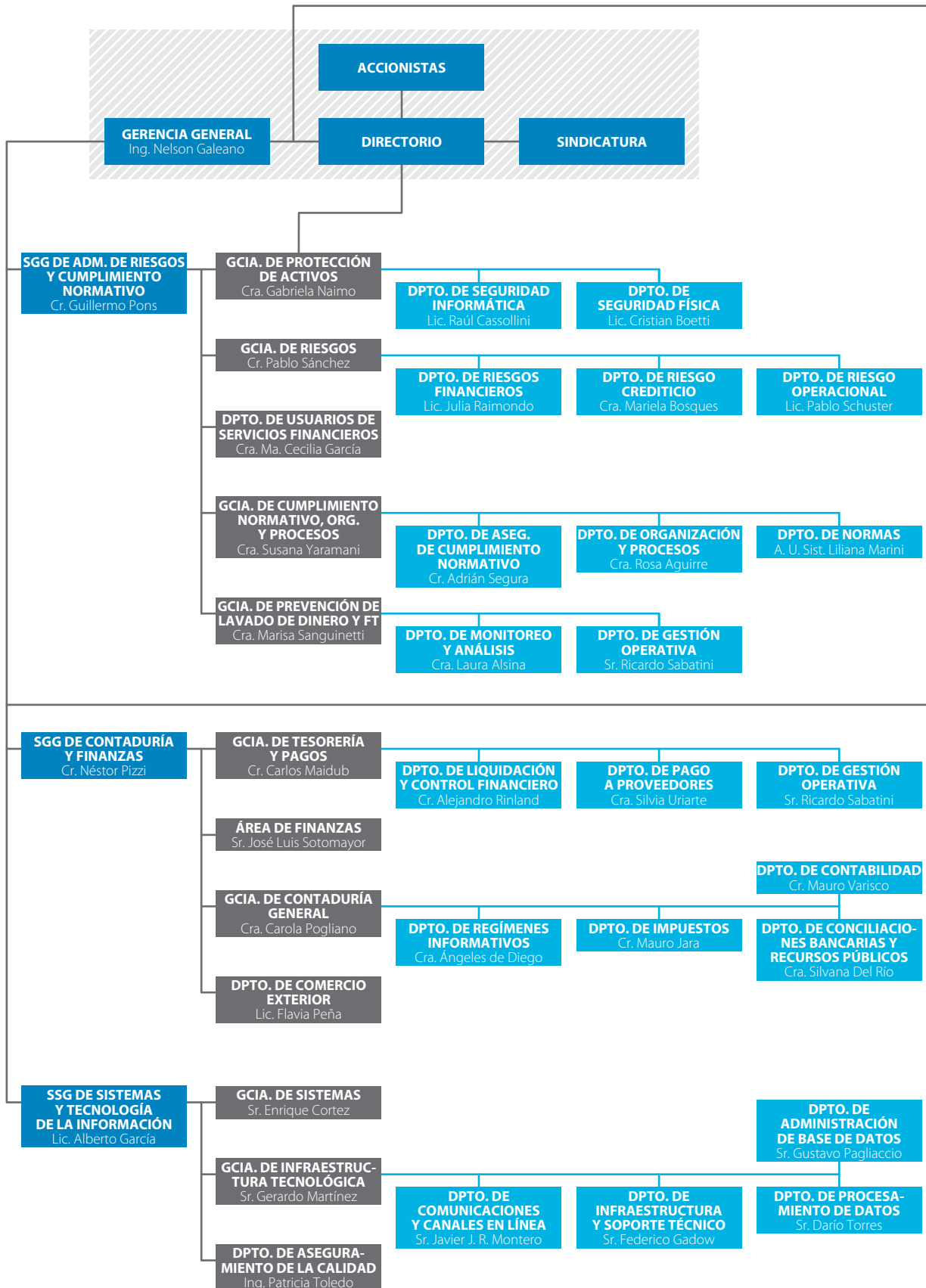
1. Andacollo
2. Banca Empresas Plottier
3. BPN MÁS Torre BPN
4. BPN Jubilados Torre BPN
5. Buta Ranquil
6. Capriolo
7. Caviahue
8. Centro de cobro Rentas
9. Centro de Jubilados Cutral Có
10. Centro de Jubilados Junín de los Andes
11. Centro de Jubilados Zapala
12. Centro Pago Jubilados Neuquén
13. DGR
14. DGRC
15. El Cholar **NUEVA**
16. El Huecu
17. Gregorio Álvarez
18. Huinganco
19. Las Ovejas
20. Mariano Moreno
21. Villa Pehuenia
22. Vista Alegre Sur

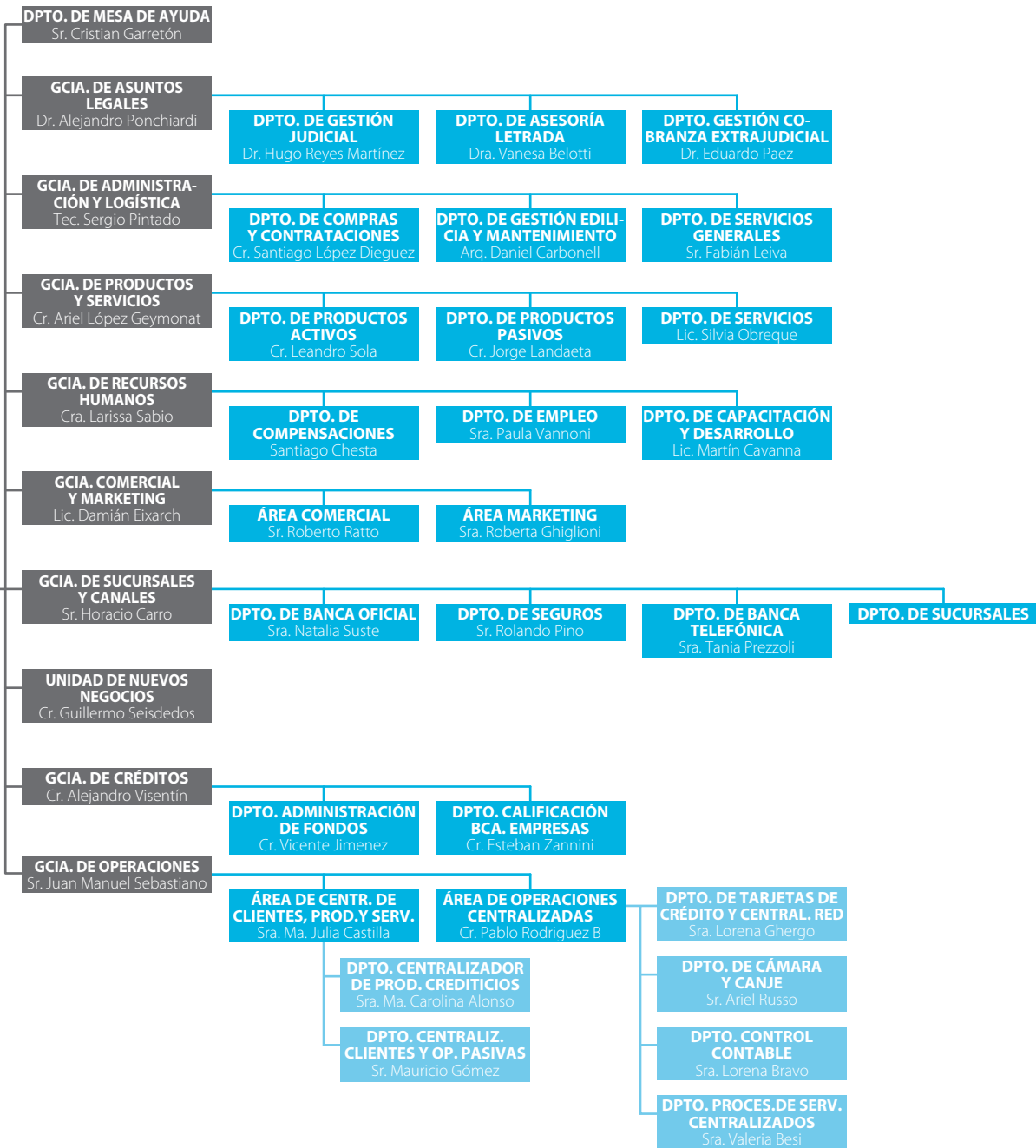
Oficinas Comerciales

1. Paseo de La Patagonia



Una estructura sólida para un crecimiento sostenido

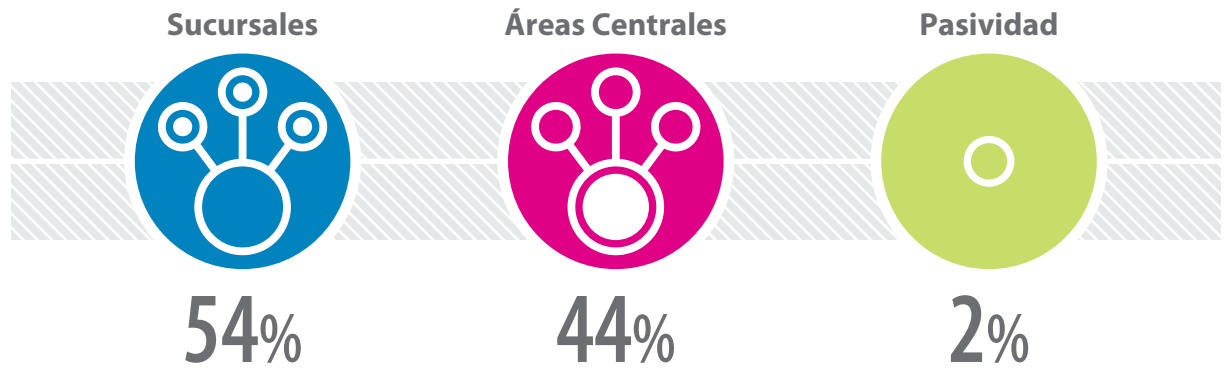




La población de BPN

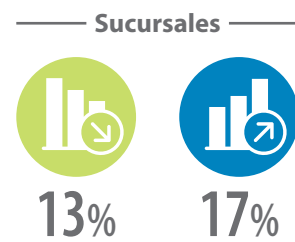
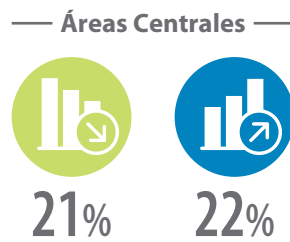
En nuestro Banco, somos 1156 colaboradores, quienes trabajamos en las sucursales y en las áreas centrales.

Distribución de nómina



Ingresos y egresos 2018

■ Egresos 2018
■ Ingresos 2018



Promedios de edad y de antigüedad

Edad promedio:

41 años

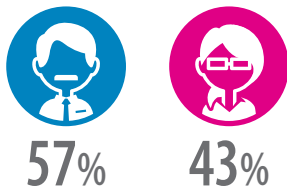
Antigüedad promedio:

13 años

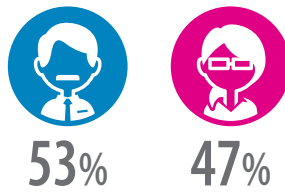
Hombres y mujeres (población total)

■ Hombres ■ Mujeres

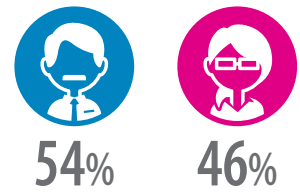
Áreas Centrales



Sucursales

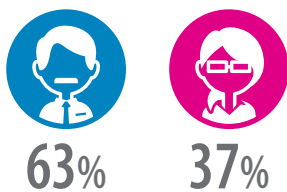


Total

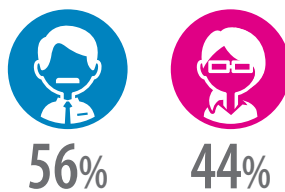


Hombres y mujeres (puestos de conducción)

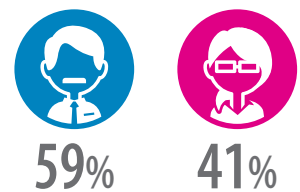
Áreas Centrales



Sucursales



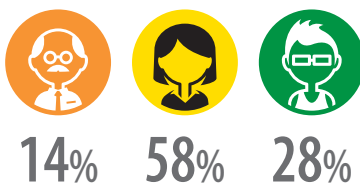
Total



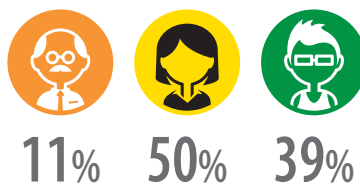
Generaciones

■ Baby Boomers (1946-1964) ■ Generación X (1965-1979) ■ Generación Y (1980-1999)

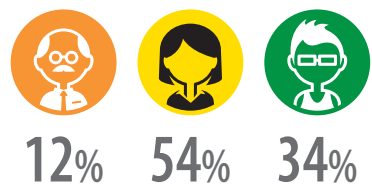
Áreas Centrales



Sucursales



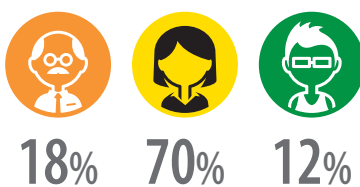
Total



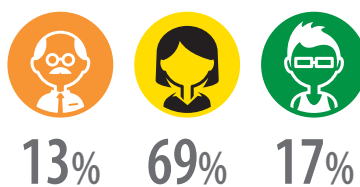
Generaciones (puestos de conducción)

■ Baby Boomers (1946-1964) ■ Generación X (1965-1979) ■ Generación Y (1980-1999)

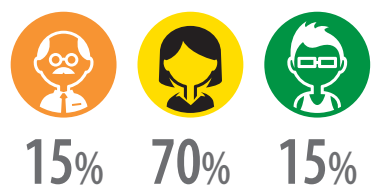
Áreas Centrales



Sucursales



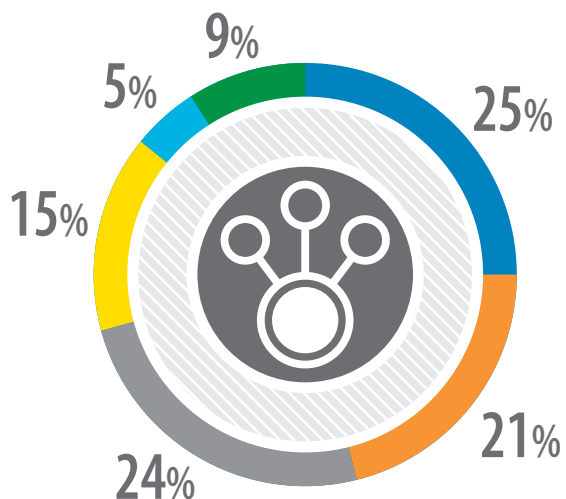
Total



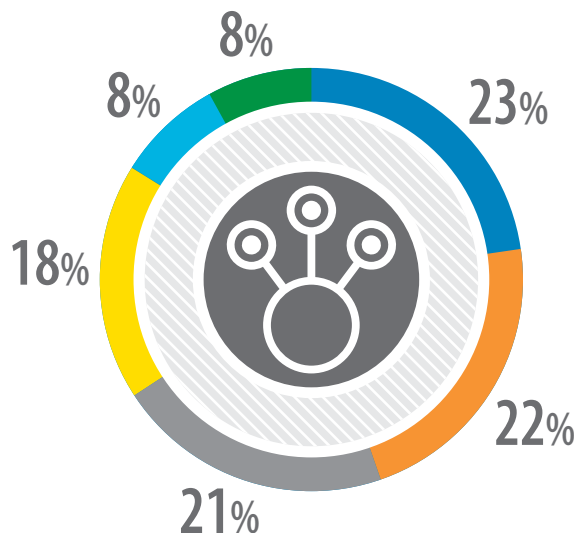
Rangos de antigüedad

■ 0-5 años ■ 6-10 años ■ 11-15 años ■ 16-20 años ■ 21-25 años ■ 26 +

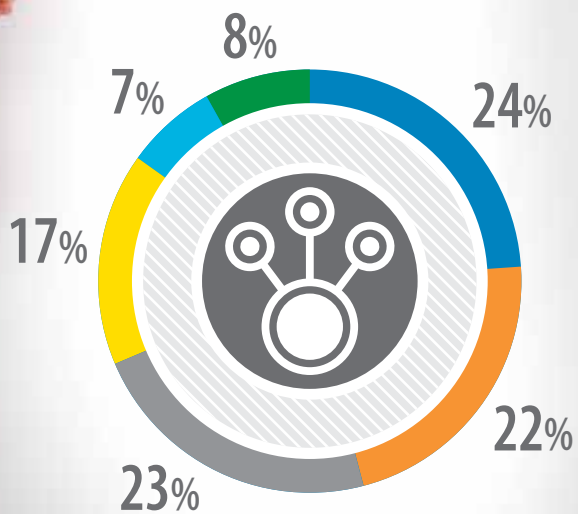
Áreas Centrales



Sucursales



Total



Una solución para cada tipo de cliente

Para dar soluciones a medida, en BPN dividimos a nuestros clientes en tres grandes grupos: individuos, empresas y jubilados.

Desde que implementamos esta clasificación en el año 2012, hemos podido mejorar notablemente nuestra oferta de productos y elevar nuestra calidad de atención.

Nuestro paquete de productos, competitivo y en crecimiento

Hace poco más un año, comenzamos con la implementación de un paquete de productos comerciales, que nos permitió competir en el mercado financiero con excelentes resultados. Nuestra propuesta incluye distintas opciones, de acuerdo con las necesidades y posibilidades de nuestros clientes: Clásico, Plus, Selecto y Único.



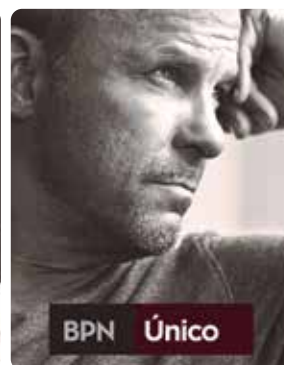
BPN Clásico



BPN Plus



BPN Selecto



BPN Único

Alta de paquetes

18.543

(92% incremento*)

Seguros emitidos

28.880

(19% incremento*)

Tarjetas de crédito activadas

34.367

(28% incremento*)

Saldo en plazo fijo

\$5.415 millones

(41,56% incremento*)

Ingreso por servicios

+ de \$800 millones



Tienda BPN

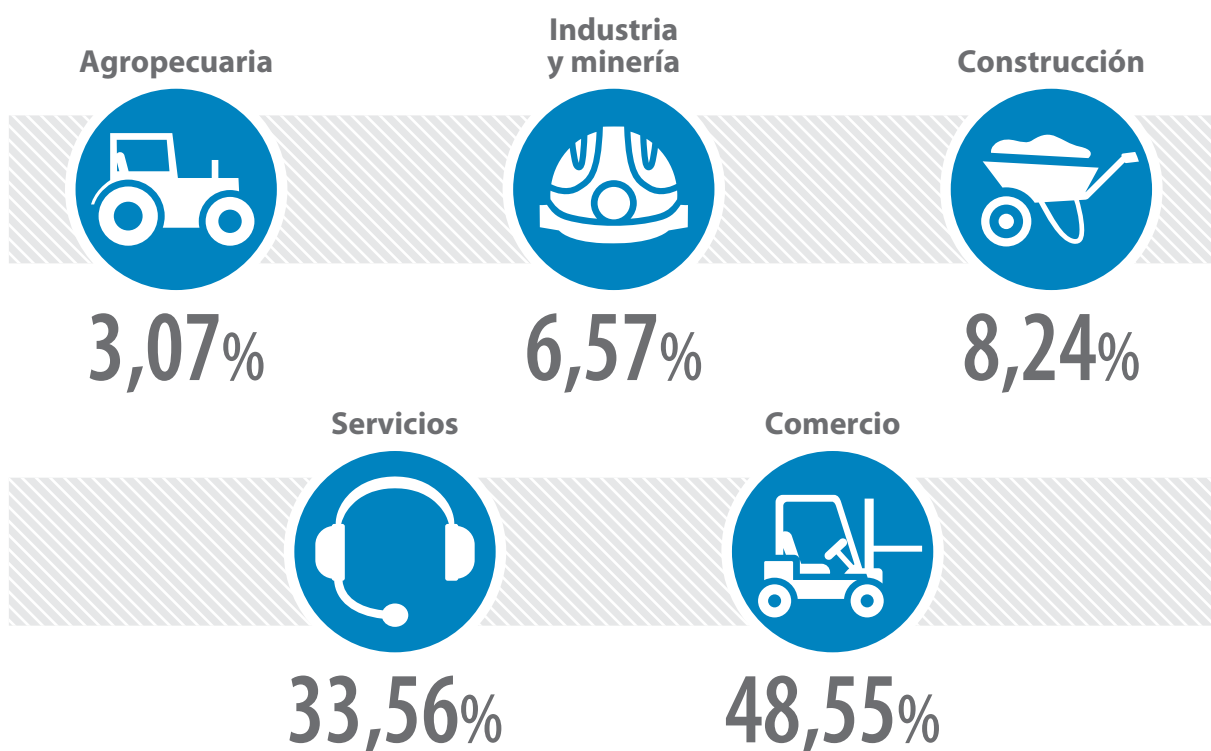
A finales de 2018, lanzamos esta tienda online donde nuestros clientes pueden comprar variados productos (desde electrodomésticos, a pasajes de avión o estancias de hotel, artículos de belleza, telefonía, etc.) con importantes descuentos sobre los precios del mercado y pago en cuotas con las tarjetas de nuestro Banco (Visa, Mastercard y Confiable Crédito).


Las compras se realizan en la web y, luego, los productos son enviados por correo al domicilio indicado por el comprador.

Para impulsar el desarrollo pyme

En el último trimestre de 2018, nuestro Banco lanzó una nueva línea de apoyo para las pymes y comercios de la provincia del Neuquén, fiel a su compromiso con ese sector de la economía. Esta línea cuenta con tasas subsidiadas, muy por debajo del promedio habitual.

Préstamos 2018 a pymes (por actividad)



Actividad	Monto total	Porcentaje	Casos por sector
 Agropecuaria	\$6.990.000	3,07%	10
 Comercio	\$110.410.000	48,55%	179
 Construcción	\$18.740.000	8,24%	23
 Industria y minería	\$14.940.000	6,57%	18
 Servicios	\$76.314.000	33,56%	116
 Total general	\$227.394.000	100%	346



Super Días BPN

Super Días BPN es una iniciativa impulsada por nuestro Banco y el gobierno provincial con el fin de promover el desarrollo de la economía regional y favorecer el crecimiento de los comercios de la provincia. Con estas acciones, buscamos incrementar el consumo y vigorizar los puestos de trabajo de las distintas actividades, en especial la comercial.

Comenzamos a implementarla en 2018, en los meses de octubre, noviembre y diciembre, cuando ofrecimos a nuestros clientes la oportunidad de comprar hasta en 12 cuotas sin interés con tarjetas de crédito emitidas por BPN (Visa, Mastercard y Confiable Crédito) y acceder a descuentos exclusivos, en todos los locales de la provincia que se hubieran sumado a la promoción a través del Club de Beneficios BPN.

A partir de la buena recepción obtenida de comercios y clientes, en 2019 retomaremos la promoción, manteniendo nuestro compromiso con el fortalecimiento de la economía neuquina.

Hacia la transformación digital

Como venimos haciendo desde hace tiempo, este año continuamos promoviendo y mejorando el uso de nuestros canales electrónicos, en la búsqueda de una buena experiencia para nuestros clientes y en línea con nuestra Política de Papel Cero (tratada en detalle en la sección Medioambiente de esta publicación).





Capítulo

2

Sustentabilidad



Por un crecimiento inclusivo y duradero

Queremos generar mejoras que perduren en el tiempo y hagan de Neuquén un mejor lugar para vivir. Para lograrlo, desarrollamos un Plan de Responsabilidad Social a partir de cuatro ejes de acción orientados a las principales necesidades de nuestra gente y de nuestra provincia. Con esa guía, en 2018 establecimos convenios de reci-

procidad con distintas organizaciones sin fines de lucro, pusimos en marcha un importante Programa de Inclusión Financiera y realizamos donaciones en todas nuestras zonas de influencia.



\$12.372.362

Presupuesto RSE 2018



Un plan con trayectoria

El Plan de Responsabilidad Social de nuestro Banco nació en los orígenes de la entidad y creció junto con ella. Desde el año 2014, su ejecución está bajo la esfera de la gerencia de Recursos Humanos y es articulada a

través de donaciones y convenios de reciprocidad que nos permiten establecer vínculos duraderos y genuinos con la comunidad.

RSE en acción: nuestros lineamientos de trabajo

Nuestro Plan de Responsabilidad Social está estructurado a partir de cuatro ejes temáticos:

- **Medioambiente:** abarca las acciones orientadas al cuidado de nuestro entorno, dentro y fuera del Banco.
- **Educación y Cultura:** direcciona las actividades destinadas a mejorar el funcionamiento de centros educativos y posibilitar la realización de proyectos culturales y pedagógicos.
- **Comunidad:** engloba nuestros programas que impulsan la solidaridad, el desarrollo social y el bien común, con apoyo a instituciones públicas y privadas mediante obras, materiales y equipamiento.

- **Salud y Deporte:** incluye los programas de apoyo a entidades sanitarias y deportivas, así como la promoción de eventos relacionados y campañas de bien público.

En 2018, además redoblamos nuestra apuesta para favorecer la **Inclusión Financiera**, con un importante Programa de Educación Financiera sin precedentes en nuestro país. Y, como siempre, dedicamos gran parte de nuestro presupuesto a **Donaciones** para la comunidad de nuestras zonas de influencia.

Presupuesto de RSE 2018

 \$ 7.104.585
Donaciones

 \$ 1.101.140
Medioambiente

 \$ 895.000
Educación y Cultura

 \$ 1.841.800
Inclusión Financiera

 \$ 775.500
Comunidad

 \$ 654.337
Salud y Deporte

 \$ 12.372.362
de inversión total



Convenios: un círculo virtuoso

Hace casi 5 años, venimos generando alianzas estratégicas con diferentes ONG de la región que nos permiten obtener impactos positivos en los planos sociales, ambientales y económicos. De este modo, nacieron los “convenios de reciprocidad” que nuestro banco establece con entidades especializadas para materializar sus acciones de RSE.

La experiencia nos demostró que este sistema es ideal porque implica un ida y vuelta enriquecedor. Por eso, este año, subimos la apuesta con un récord de **16 convenios de reciprocidad** firmados con diversas instituciones de nuestra provincia, que abordan diferentes temáticas.



¿Cómo funcionan los convenios de reciprocidad?

Nuestro Banco realiza aportes económicos a diferentes instituciones y trabaja con ellas de manera conjunta. ¿De qué modo lo hace? Poniendo en práctica los saberes y experiencias que esas entidades tienen para ofrecer mediante la estrategia de acción de BPN, trabajando en las siguientes líneas de acción:



Capacitaciones: tanto a nuestro colaboradores como a la comunidad en general.



Compras inclusivas: por medio de las organizaciones que cuentan con desarrollo productivo.



Programas de sustentabilidad: programas a largo plazo vinculados con temáticas ambientales, educativas y de inclusión financiera.



Voluntariado corporativo: actividades apuntadas a generar conciencia, integración y sinergia entre los colaboradores y hacia la comunidad.



16 convenios en 2018

Este año, firmamos convenios de reciprocidad con distintas instituciones que nos ayudaron a cumplir nuestros objetivos de RSE.



Medioambiente

Universidad Nacional del Comahue (UNCo)

Creada en 1971 y con su sede central en Neuquén capital, creció a la par de las provincias a las cuales sirve y desarrolló prestigio académico e institucional. Actualmente cuenta con 31.600 estudiantes y 75 carreras.



Asociación Civil Taller Productivo Amulen

Su principal objetivo es capacitar a la ciudadanía en temas de concientización ambiental, con foco en la reutilización de elementos para generar oportunidades de trabajo y formación para personas con discapacidad, así como concientización para sus familiares.



Educación y Cultura

Institución Salesiana San Francisco Javier - San José Obrero

El Colegio San José Obrero cuenta con tres niveles académicos y, desde hace 48 años, trabaja para la integración laboral y formación en valores de jóvenes y adultos en



situación de riesgo social en la capital neuquina.



Institución Salesiana San Francisco Javier - Don Bosco

Con 35 años de trayectoria, la Escuela Talleres Don Bosco de Zapala propone la contención y recuperación de jóvenes con alto riesgo social y bajos recursos económicos a través de la educación en oficios (carpintería, metalurgia y tapicería).



Fundación Sí

Promueve la inclusión social de los sectores más vulnerables de la Argentina. Entre sus diversas actividades, cuenta con una residencia en la ciudad de Neuquén, adonde aloja estudiantes de zonas rurales que llegan a la capital para continuar sus estudios terciarios o universitarios.



Asociación Casita del Camino Sur

Desde 2008, ofrece almuerzo para niños y adolescentes de bajos recursos en Zapala los sábados y les brinda herramientas para su



desarrollo integral con actividades solidarias, creación de nuevos valores, apoyo escolar, talleres de lectura, cerámica, educación sexual, arte, música, manualidades, cocina y un ropero comunitario.



Fundación Alza Tu Rostro

Este centro integral cuenta con una granja y profesionales especializados para recibir visitas de grupos de niños, adolescentes y adultos, con fines recreativos y educativos. También ofrece propuestas de teatro, danza, guitarra y cine inclusivo, como contención de las problemáticas sociales del alcohol y la droga.



Salud y Deporte



Asociación Cooperadora del Hospital y Centro Materno Neuquén

Desde hace más de 30 años, trabaja para mejorar la atención del Hospital Regional del Neuquén Dr. Eduardo Castro Rendón, el nosocomio más antiguo, de mayor complejidad y que más pacientes atiende en la provincia.



Asociación Proayuda Hospital Zapala

Fundada en 1972, coopera para mejorar la atención y cuidado del paciente, acompañar la investigación en el campo médico social y promover la creación de un fondo permanente para los servicios del Hospital Zapala, entidad que recibe derivaciones de las zonas oeste y sur de la provincia y atiende cerca doce mil pacientes por mes.



Lucha Neuquina Contra el Cáncer (LUNCEC)

Institución de bien público, sin fines de lucro, cuyos objetivos son la educación, la prevención, la detección precoz, la docencia y la investigación de enfermedades oncológicas.



Asociación Deportiva y Cultural Lacar

A más de 70 años de su fundación, es uno de los principales clubes deportivos de San Martín de los Andes, adonde más 400 niños, adolescentes y adultos asisten diariamente para realizar distintas actividades deportivas y sociales.





Comunidad

Asociación Civil Pensar

Garantiza el refrigerio de los niños y adolescentes que asisten semanalmente al taller Barriletes en Bandada y les brinda contención por medio del juego y el trabajo grupal, además de acompañamiento escolar, en la zona oeste de Neuquén capital.



Comunidad e Inclusión financiera

Asociación Civil Puentes de Luz

Lleva a cabo programas de atención a personas con discapacidad y orientación a sus familias, en San Martín de los Andes. Cuenta con un centro de día y desarrolla el emprendimiento productivo de inclusión laboral Sabor Natural.



Asociación Integración

Asociación Integración

El Centro Educativo Especial Integrador del Sol es una escuela de niveles inicial, primario y medio a los que asisten más de 200 alumnos (25% de ellos con necesidades especiales) de sectores vulnerables de Neuquén. Con más de 25 años de trayectoria, se ha convertido en una institución de referencia en integración y educación creativa.



Inclusión financiera

Fundación Cruzada

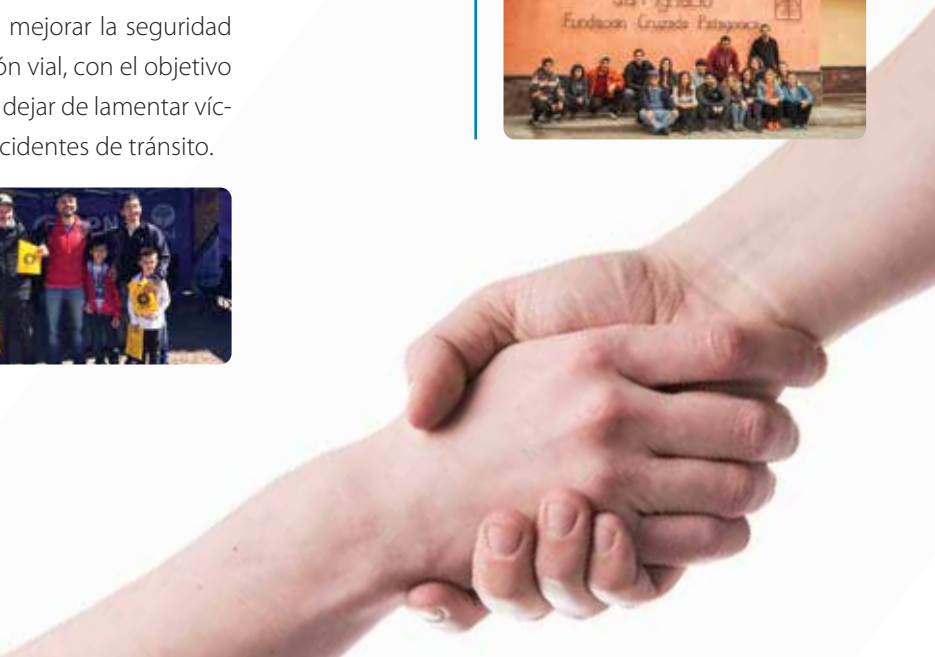
Patagónica

Con dos centros educativos agrotécnicos gratuitos (el CEI San Ignacio de Junín de los Andes, Neuquén, y el CEA Valle de Cholila, Chubut) donde los jóvenes del ámbito rural pueden continuar sus estudios secundarios, trabaja con las comunidades del Neuquén y Río Negro con acciones orientadas al desarrollo de invernaderos, turismo rural, captación de agua, energía alternativa, acompañamiento a artesanos y microemprendimientos productivos.



Asociación Estrellas del Neuquén

Trabaja para mejorar la seguridad y la educación vial, con el objetivo concreto de dejar de lamentar víctimas por accidentes de tránsito.





Sección

A

Sustentabilidad
Inclusión
Financiera



Cerca de nuestra gente

La presencia regional es uno de los principales objetivos de nuestro Banco. Queremos estar en donde nos necesiten con soluciones y herramientas de integración para toda la comunidad. Por eso, en 2018 BPN implementó un proyecto de Inclusión Financiera que incrementó la bancarización y ayudó así al progreso de las personas, al

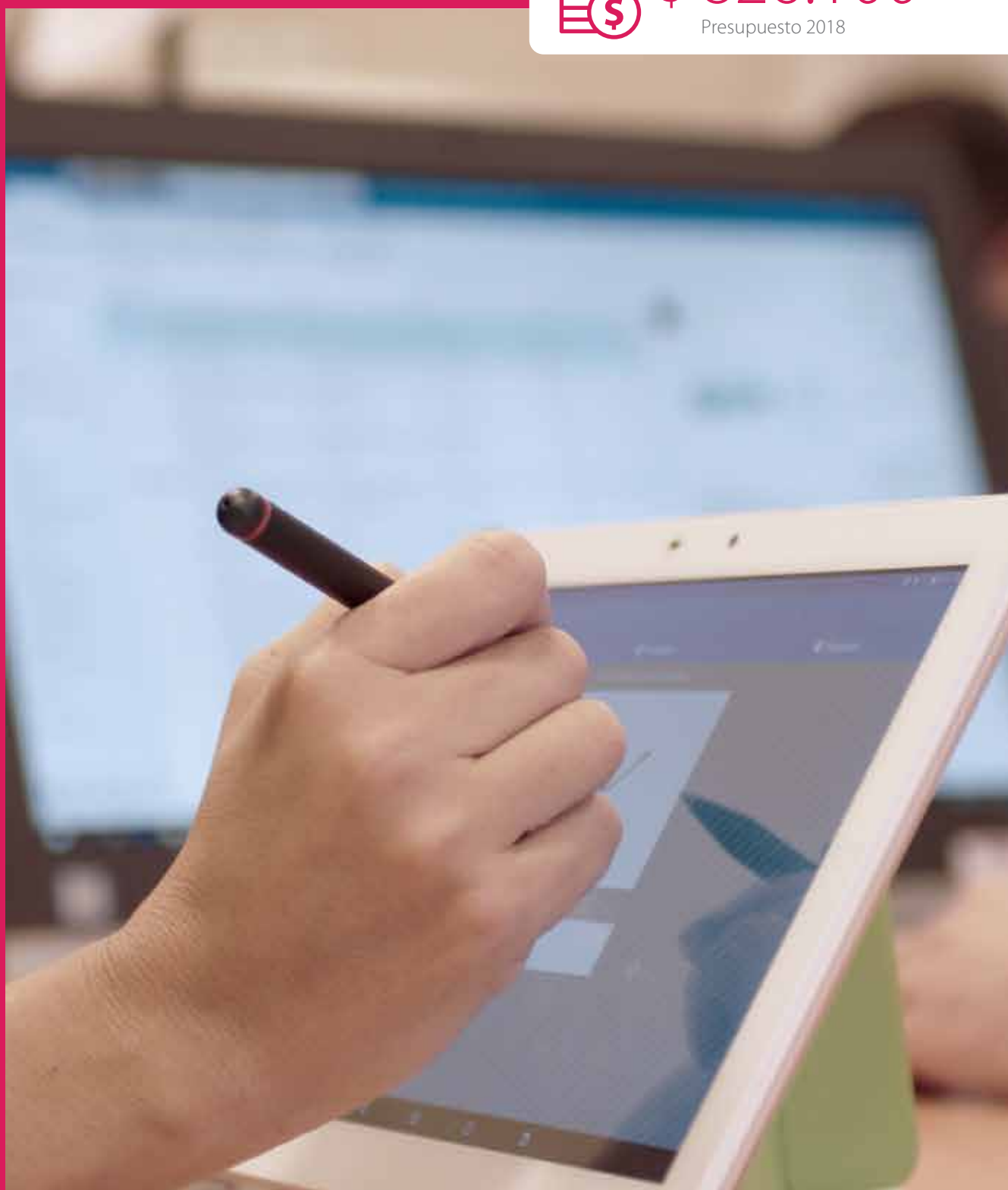
mejorar su calidad de vida y propiciar un sistema financiero inclusivo.

Para la implementación del plan, trabajamos en tres líneas de acción: Accesibilidad física, Capacitación y alianzas estratégicas, y Accesibilidad a la población.



\$ 826.100

Presupuesto 2018



Accesibilidad física

Nuestro Banco está realizando un importante plan de inversiones que incluye la construcción de nuevas casas bancarias en localidades que no cuentan con entidades financieras, la instalación de cajeros auto-

máticos sociales en parajes y comisiones de fomentos, la construcción de tráileres bancarios y las unidades comerciales móviles.

3 casas bancarias sociales



Extensión
El Cholar
(dependiente de Delegación Loncopué)

- **Inversión: \$22.000.000**
- Inaugurado en 2018
- 250 m² cubiertos
- Diseño arquitectónico sustentable
- Grandes aventanamientos y parasoles para el aprovechamiento de luz natural y ahorro de energía
- Vidrios DVH para adecuada aislación térmica
- Revestimiento con piedra para integración estética con el entorno natural



Sucursal
Villa Trafal

- **Inversión: \$20.000.000**
- Inauguración estimada: noviembre de 2019
- 316 m² cubiertos
- 2 plataformas comerciales
- 2 cajas (1 especial)
- 1 cajero automático
- Instalaciones de apoyo (bunker, baños, tecnología, archivo y office)
- Vivienda de 147 m² para el gerente
- Diseño sustentable, estudio bioclimático para optimizar consumos de energía de calefacción y de iluminación



Sucursal
Aluminé

- **Inversión: \$23.000.000**
- Inauguración estimada: marzo de 2019
- 637 m²
- 8 plataformas comerciales
- 6 cajas (1 especial)
- 1 cajero automático
- Oficina del contador gerente
- Instalaciones de apoyo (bunker, baños, cocina, cuarto de tecnología, sala de máquinas con cisternas y grupo electrógeno)
- 2 plataformas gerenciales
- 1 sala de reunión
- Vivienda de 135 m² para el gerente
- Diseño sustentable, sobre estudio bioclimático para optimizar consumos de energía de calefacción y de iluminación

2 unidades móviles



Operan en 6 localidades:

- **Bajada del Agrio**
- **Las Coloradas**
- **Los Miches**
- **Varvarco**
- **Barrancas**
- **Tricao Malal**

- Unidades transportables sobre vehículos de gran tamaño
- Estructura blindada
- Equipos de comunicaciones satelitales
- Unidades de ATM
- 1 plataforma comercial
- 1 caja
- Tesoro

7 cajeros automáticos sociales

(ubicados en parajes, comisiones de fomento y pueblos)



- **Los Catutos**
- **Villa Puente Picún Leufú**
- **El Sauce**
- **Octavio Pico**
- **Aguada San Roque**
- **Villa Curi Leuvú**
- **Santo Tomás**

22 bocas de recaudación extrabancarias



Creación de BPN Pagos, el innovador proyecto que amplifica los puntos de cobro de impuestos y servicios y retiro de dinero.

Realizado a partir de la habilitación de corresponsalías bancarias y por medio de una alianza estratégica con Provincia net, Fintech líder en el mercado que nos proveyó asesoramiento y el software necesario para la implementación del sistema.

Acceso a Internet



Nuestro Banco firmó un convenio con el Gobierno de la Provincia del Neuquén para mejorar la conectividad de localidades del interior de la provincia a través de la instalación de antenas de wifi para el ingreso a homebanking y mobile banking.

Una infraestructura en permanente actualización

40 nuevos cajeros automáticos*	<ul style="list-style-type: none"> • 8 en sucursales del interior de la provincia • 12 en Neuquén capital • 20 en el interior de nuestra provincia 	
8 nuevos vehículos	<ul style="list-style-type: none"> • 5 camionetas Ford Ranger • 3 camiones blindados 	
Unidad Comercial BPN	Fue remodelada por completo y participó en distintos eventos de la provincia	<ul style="list-style-type: none"> • Mundial de Rafting de Aluminé • 13° Fiesta Nacional del Chivito, la Danza y la Canción

*ESTOS CAJEROS SE SUMAN A LOS YA MENCIONADOS CAJEROS SOCIALES

Potenciamos proyectos sustentables

Establecimos un acuerdo con Amulén para potenciar su Programa Junín No Tira, Recicla, a partir de medidas de inclusión financiera como la adhesión al débito directo de los impuestos municipales, una campaña masiva de captación de socios benefactores y cancelación de compromisos a proveedores de la ONG mediante homebanking.

Para más información sobre nuestro trabajo con Amulén, ver la sección Medioambiente de esta publicación.



Asociación Civil
Taller Productivo
Amulén



Junín de
los Andes



Todo
el año



Un impulso a la educación de los pobladores rurales

Trabajamos junto a la Fundación Cruzada Patagónica para mejorar las oportunidades educativas de los pobladores rurales mediante acciones de inclusión financiera.

Para ello, nuestro Banco firmó un convenio para bancarizar a los alumnos de la Fundación y realizó aportes económicos destinados a generar un programa de captación de benefactores, compras inclusivas (detalladas en el capítulo Proveedores de esta publicación) y mejoras de infraestructura.

Además, brindamos nuestra ayuda a través de jornadas de voluntariado corporativo y usamos las instalaciones de la ONG para nuestras actividades institucionales.

FUNDACION
CRUZADA
PATAGONICA



Fundación Cruzada Patagónica



Junín de los Andes



Todo el año



Accesibilidad a la población

En un trabajo conjunto con el Gobierno de la Provincia del Neuquén, nuestro Banco bancarizó la totalidad de los planes sociales provinciales y municipales.

De esta manera, a través de la apertura de cuentas de subsidios sociales y alimentarios, y la entrega de sus

respectivas tarjetas de débito, los beneficiarios de los planes se han convertido en clientes del Banco y próximamente serán calificados para poder acceder a otros productos BPN.



Pioneros en Educación Financiera en la Patagonia

Junto al Banco Central de la República Argentina, el Ministerio de Educación de la provincia y el Consejo Provincial de Educación, nuestro Banco fue pionero a nivel nacional al llevar adelante el Programa de Educación Financiera, que consiste en una propuesta educativa con foco en la capacitación a docentes y aplicación

en el aula del recurso "Habilidades financieras para la vida" en escuelas de la provincia.

Los alumnos, que trabajaron todo el año con sus docentes y con los voluntarios BPN, pudieron incorporar las herramientas financieras y ponerlas en práctica en proyectos comunitarios gestionados por ellos mismos.



Habilidades financieras para la vida – datos destacados
Mayo-octubre de 2018

400 alumnos de 4to. y 5to. año de **17 colegios**
de gestión pública y privada de Neuquén capital, Centenario y Plottier (designados por el ministerio y por el Consejo Provincial de Educación). 369 resultaron aprobados.

78 docentes capacitados.

22 voluntarios BPN hicieron de nexo entre profesores y el equipo de las entidades organizadoras. Recibieron capacitación y asistieron a los colegios en 3 oportunidades (inicio y fin de los recorridos, y etapa de transferencia de conocimientos).

Gracias a la magnitud y éxito del programa, el BCRA invitó a nuestro Banco a exponer su experiencia al resto de los bancos públicos y privados de la Argentina



Sección

B

Sustentabilidad

Medioambiente





El camino hacia un mundo mejor

Cuidamos nuestro planeta. La preservación de recursos naturales es un objetivo fundamental de nuestro plan de Responsabilidad Social Empresaria y trabajamos para hacerlo realidad todos los días. ¿Cómo lo hacemos? Aplicamos medidas sustentables en nuestra propia casa para reducir el impacto ambiental y pregonamos la conciencia ecológica en toda la comunidad. Para ello, en 2017, avanzamos en el cumplimiento de normas de estándares internacionales en

nuestra Torre BPN (el primer edificio sustentable de la Patagonia), implementamos buenas prácticas que promovimos dentro y fuera de nuestro Banco, y establecimos vínculos de mutuo beneficio con entidades especializadas en reciclado y tratamiento de residuos.



\$ 1.102.000

Presupuesto 2018



La sustentabilidad empieza por casa

En 2016, inauguramos nuestra Torre BPN en Neuquén capital. Fue el primer edificio de la Patagonia con estándares de sustentabilidad: una construcción con diseño arquitectónico e infraestructura ideados para ahorrar recursos naturales y fomentar una buena calidad de vida.

Desde entonces, diariamente registramos allí una reducción de gastos materiales y mayor eficiencia energética, tanto por las características edilicias de la Torre como por nuestras buenas prácticas, entre las que se destacó el programa de separación de residuos puesto en marcha en 2017 con vistas a la certificación internacional.

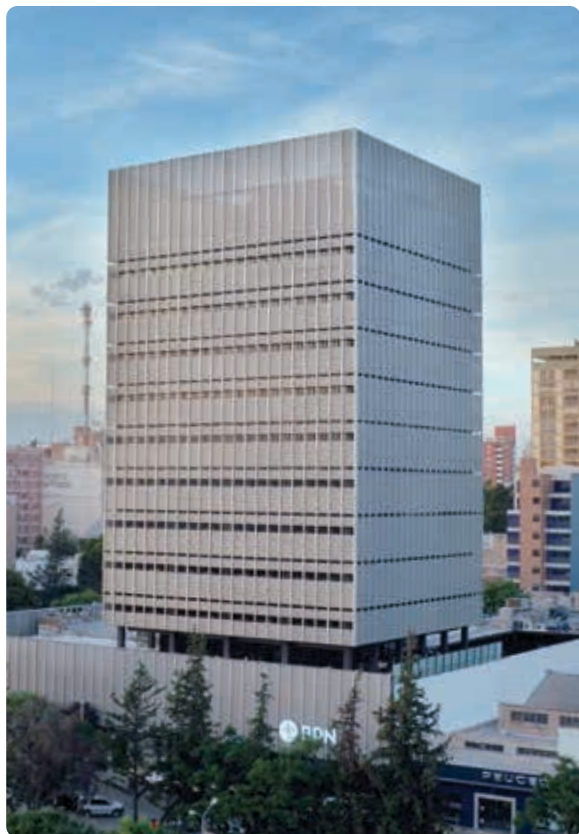
Así, entrado el 2018, obtuvimos la **certificación Leed Plata** que otorga el U.S. Green Building Council por el uso de energías renovables y el ahorro de recursos logrado en la Torre BPN.



Neuquén
Capital



Todo
el año



Ventajas de un edificio con certificación Leed

Nuestros logros y posibilidades

- 90% de reducción de residuos
- 30 a 50% de ahorro en agua
 - Menos consumo energético
 - Instalaciones más confortables
 - Mejor calidad de vida para sus usuarios y visitantes
 - Menor impacto ambiental en la región

Consumo de recursos 2018 en Torre BPN:

 745.000 litros
Agua

 2.028.129 kW
Electricidad

 15.000 resmas
Papel (937,5 árboles)



Sembrar conocimiento para que germinen ideas

Para crear conciencia ambiental en nuestro público interno, en 2018, llevamos a cabo un programa de capacitación sobre sustentabilidad en la Torre BPN que incluyó temas como el cuidado del agua, la separación de residuos y la reutilización de elementos durante todo el año.

Además, lo hicimos extensivo a sus familias y compartimos actividades de aprovechamiento de recursos con los chicos, durante las visitas "Al trabajo con mamá y papá".

Por último, durante las visitas educativas para instituciones, dictamos charlas sobre el tema a los alumnos y los docentes de escuelas aledañas a la Torre BPN.



Universidad
del Comahue



Neuquén
Capital



Todo
el año



Menos papel, más futuro

Cuando construimos y luego nos mudamos a nuestra Torre BPN, sentamos también las bases del proyecto Papel Cero, que en 2018 convertimos en realidad, alineados con el BCRA.

Se trata de un ambicioso programa cuyo objetivo es **disminuir el uso de papel en todas nuestras dependencias**, bajar costos materiales, reducir el impacto ambiental y elevar la experiencia de nuestros clientes. Lo implementamos de manera progresiva y organizado en distintas etapas.



Todas las sucursales



Todo el año



Papel Cero en 3 etapas:

1. Papel Cero en trámites de individuos

En 2018, empezamos a utilizar tablets para realizar operaciones totalmente digitales. Con estas herramientas, desde entonces generamos altas de productos de principio a fin sin necesidad de imprimir papel en ningún momento. Su tecnología nos permite usar firmas digitalizadas, capturar imágenes de la documentación requerida (DNI, por ejemplo), armar legajos digitales y enviar luego alertas y actualizaciones vía correo electrónico a clientes y sucursales.

2. Papel Cero para empresas

A partir del primer trimestre de 2019, buscaremos implementar el legajo digital para empresas, eliminar papeles y trámites, mejorar la atención y respuesta, y reducir nuestros costos materiales.

3. Papel Cero en cajas

Involucra todos los trámites de clientes en líneas de caja, con la misma filosofía de las primeras dos etapas.



En 2018, registramos resultados alentadores...

Ahorramos

3.700.000 hojas de papel

Más de **\$ 1.000.000** por mes

...y vamos por más.



Acciones que dejan huella

Al igual que en años anteriores, nuestro Banco firmó un acuerdo de reciprocidad con la ONG AMULÉN, que promueve el reciclado y cuenta además con un programa de inclusión laboral para personas con discapacidad. De ese modo, BPN realizó un aporte económico, organizó jornadas de voluntariado y llevó a cabo diferentes actividades junto a la ONG, que a su vez asesoró al Banco en el manejo de residuos.



Asociación Civil Taller Productivo AMULÉN



Junín de los Andes, Aluminé, Neuquén capital



Todo el año

Voluntariado corporativo en Aluminé

Durante tres días, Amulén y los voluntarios BPN trabajaron de manera mancomunada con el Municipio de Aluminé, al realizar actividades de entrega puerta a puerta de almanaques con horarios y días de recolec-

ción de residuos, promoviendo la separación y entrega en puntos verdes y la concientización a través de folletos explicativos.



Voluntariado corporativo en Junín de los Andes

En el marco del "Programa Junín no tira, recicla", colocamos en nuestra sucursal de esa localidad un mapa mural de Junín de los Andes en los que nuestros voluntarios BPN señalaron los 100 puntos verdes existentes en esa localidad, para que puedan ser ubicados fácilmente por los vecinos que concurren al banco. Asimismo, entregamos el mural reciclado de 2017 al hospital local.

Los voluntarios BPN también visitaron la planta de tratamiento de residuos que funciona en la localidad tras el cierre del basural a cielo abierto y realizaron tareas de limpieza en el Puente Malleo. Luego, concurren a la Escuela Rural 259 de Atreuco Abajo, donde recibieron una charla sobre la cosmovisión mapuche, recorrieron el lugar, interactuaron con artesanos de la comunidad y se dejaron maitenes (unas bellas plantas

de significado especial para el pueblo mapuche) que tendrían como destino una futura plaza. Nuestros colaboradores se sintieron muy movilizados por esta última visita y, tiempo más tarde, organizaron donaciones de juguetes y mobiliario.



Día del Medioambiente

El 5 de junio realizamos jornadas de concientización en Junín de los Andes con Parques Nacionales y Amulén y entregamos plantas nativas a cambio de un alimento o un artículo de limpieza y, en la Torre BPN,

obsequiamos plantas nativas (adquiridas a la escuela agraria de Neuquén Nuestra Señora de la Guarda por intermedio de Amulén).



Mejoras para el centro ambiental de Amulén

Gracias al aporte de BPN, la ONG pudo adquirir insumos y mejorar sus instalaciones. De este modo, por ejemplo, compró vestimenta de su personal y elementos de seguridad (guantes, barbijos, sordinas) como así también confeccionó canastones para los residuos que dejan los vecinos en los puntos verdes (lo cual mejoró la recolección considerablemente), realizó folletería con consejos para usar en sus campañas de bien público y adquirió tambores para los grandes generadores de residuos orgánicos (verdulerías, supermercado, etc.), entre otras acciones.



Mesa GIRSU

Participamos en Mesa GIRSU* junto a localidades del sur de nuestra provincia, para generar acciones medioambientales en zonas de influencia de cursales BPN.



Aporte económico BPN:

\$ 449.700

(*) LA MESA GIRSU (GESTIÓN INTEGRAL DE RESIDUOS SÓLIDOS URBANOS) CUENTA CON LA PARTICIPACIÓN DE DIFERENTES MUNICIPIOS DE LA PROVINCIA, QUE SE REÚNEN PERIÓDICAMENTE PARA EXPONER LAS PROBLEMÁTICAS DEL TRATAMIENTO DE LOS RESIDUOS EN CADA LOCALIDAD, TANTO PARA SUS RELLENOS SANITARIOS COMO LA DISPOSICIÓN FINAL.

Divulgamos el conocimiento de la fauna patagónica

Creemos que, para conservar la biodiversidad, es necesario conocerla. Por eso, en 2018, trabajamos para que las tareas de divulgación científica estén al alcance de todos, de la mano de dos especialistas de larga trayectoria: María Victoria Bisheimer, bióloga y editora, y Darío Podestá, fotógrafo de vida salvaje y biólogo.

Junto a ellos, en octubre de 2018, realizamos en nuestra Torre BPN la primera muestra de fauna silvestre de la Provincia del Neuquén. Incluyó cuarenta cuadros que mostraban la fauna en su hábitat, acompañados por la información completa sobre la biología de cada especie al pie de la imagen, para que el observador pudiera conocer más sobre el animal al que estaba apreciando.

Durante la inauguración de la exposición, los especialistas ofrecieron una charla sobre la importancia de la conservación de la biodiversidad mundial y presentaron los grandes ecosistemas (ecorregiones) de la Argentina, con hincapié en aquellos que comprenden nuestra provincia.

Los cuadros quedaron expuestos, en forma permanente, en sitios de interés como nuestra Torre BPN, los cajeros del interior de la provincia y en otras instituciones abiertas al público, con el objetivo de promover el conocimiento de la biodiversidad a nuestra comunidad.



Neuquén capital



Octubre de 2018





Sección

C

Sustentabilidad
Comunidad



Más oportunidades para todos los neuquinos

Favorecer el bienestar de nuestra comunidad es un objetivo fundamental de nuestro plan de RSE. Para hacerlo realidad en 2018, celebramos convenios de reciprocidad y

realizamos donaciones en toda la provincia para mejorar la vida de nuestra gente.



\$ 775.500

Presupuesto 2018



Una sociedad más inclusiva es posible

Como venimos haciendo desde hace años, trabajamos mancomunadamente con la ONG Puentes de Luz para mejorar la atención y asistencia a personas con discapacidad en su centro de día.

De esta manera, volvimos a apostar al fortalecimiento de su Programa Sabor Natural, mediante compras inclusivas: adquirimos 1300 frascos de dulces gourmet que luego obsequiamos a nuestros colaboradores como regalo institucional de fin de año 2018 y dictamos capacitaciones a nuestro personal sobre la mejora de atención y entendimiento de las personas con discapacidad.



"Conversaciones sobre Negocios Inclusivos"

Para profundizar el tema, también organizamos esta charla abierta a todo público en nuestra Torre BPN, a cargo de Bea Pellizari, emprendedora social integrante de la Red Internacional Ashoka y fundadora de La Usina y las empresas sociales llamadas Redactivos y Libertate. Paralelamente, el día de la disertación contamos además con una muestra donde distintas ONG expusieron sus productos y compartieron sus experiencias comerciales.

Puentes de Luz
Discapacidad y Familia + Comunitarios
San Martín de los Andes



Asociación Civil
Puentes de Luz



San Martín
de los Andes



Todo
el año



Vidas que inspiran

El deportista con discapacidad Miguel Manriquez, de participación destacada en la Patagonia Run 2018 y distinguido por el Consejo Deliberante de San Martín de los Andes, brindó una charla motivacional para los integrantes de nuestro Banco, en la Torre BPN, donde relató los obstáculos que debió sortear en la vida a causa de su ceguera y dio cuenta de su voluntad inquebrantable.

Puentes de Luz
Discapacidad y Familia + Comunitarios
San Martín de los Andes



Asociación Civil
Puentes de Luz



Neuquén
capital



18 de julio
de 2018



Después de hora

Una vez más, acompañamos a la Asociación Civil Pensar en su tarea de asistencia a niños de familias carenciadas, a través del juego y el trabajo grupal, para reducir el ausentismo escolar y brindar contención pedagógica. Entre las acciones realizadas en 2018, vale destacar las siguientes:

- Aporte económico.
- Donación de mobiliario.
- Jornada de voluntariado corporativo en la sede de la ONG.

- Fortalecimiento del Programa Al Patio, que posibilita la apertura de más de 50 establecimientos educativos fuera del horario escolar para que los alumnos puedan jugar y hacer actividades deportivas.



Asociación Civil Pensar "Barriletes en Bandada"



Neuquén Capital



Todo el año



Precaución al volante

Como en años anteriores, celebramos un convenio con la Asociación Estrellas del Neuquén para trabajar en la concientización vial de la población. Para ello, brindamos un acompañamiento económico a la entidad y participamos en las siguientes actividades:

- Programa "Te cuido, me cuido nos cuidamos", destinado a los colegios primarios y secundarios.
- Acciones de concientización en el TC 2018, patrocinado por BPN.
- Charlas de concientización a nuestros colaboradores sobre el uso de la bicicleta en la vía pública, con información sobre los elementos de seguridad necesarios y medidas para prevenir accidentes.



Estrellas del Neuquén



Neuquén Capital



Todo el año

Al servicio de la comunidad

Colaboramos activamente con instituciones que velan por el bienestar de la comunidad. Entre ellas:

- Bomberos Voluntarios de Villa Pehuenia y Moquehue
- Comisaría nro. 10 de Añelo
- Comisaría nro. 36 de Bajada del Agrio
- Comisaría nro. 4 de Alta Barda
- Comisarías de Zapala
- Destacamento policial de Los Catutos
- Dirección de Bomberos de Neuquén
- División Antinarcótics de Zapala
- Mutual Policial de Zapala
- Policía de Neuquén



Donaciones de punta a punta

En 2018, donamos mobiliario, electrodomésticos, computadoras, equipos de música, televisores y banderas, entre otros elementos, en los siguientes municipios:



- Aguado Florencio
- Aluminé
- Andacollo
- Añelo
- Bajada del Agrio
- Bajada La Vieja
- Barrancas
- Caepe Malal
- Cajón del Curi Leuvu
- Capital Federal
- Catan Lil
- Caviahué
- Centenario
- Chañar
- Chos Malal
- Covunco
- Covunco Abajo
- Curi Leuvu
- Currimil Quillen
- Cutral Có
- El Chocón
- El Cholar
- El Huecu
- El Sauce
- Huinganco
- Junín de los Andes
- Laguna Miranda
- Las Coloradas
- Las Lajas
- Las Ovejas
- Lonco Luan
- Loncopué
- Los Catutos
- Los Guañacos
- Los Menucos
- Los Miches
- Manzano Amargo
- Mariano Moreno
- Moquehue
- Neuquén
- Paraje Cayanta
- Paraje Chorriaca
- Picún Leufú
- Piedra del Águila
- Pilo Lil
- Plaza Huincul
- Plottier
- Ramon Castro
- Rincón de los Sauces
- San Martín de los Andes
- Santo Domingo
- Santo Tomás
- Sauzal Bonito
- Senillosa
- Taquimilan
- Tricao Malal
- Varvarco
- Villa La Angostura
- Villa Nahuehué
- Villa Pehuenia
- Villa Puente Picún
- Vista del Chachil
- Zapala



Un nuevo edificio para la escuela

El Centro Educativo Especial Integrador Del Sol es una institución de referencia en integración y educación creativa en Neuquén. En 2018, nuestro Banco le brindó apoyo económico para avanzar en las obras de su nueva sede: un edificio propio que la entidad está construyendo con gran esfuerzo propio y de su comunidad para albergar a todo el alumnado.



Sección

D

Sustentabilidad
Educación
y Cultura



La fuerza del conocimiento

Creemos que la difusión del saber es de vital importancia para el crecimiento real de nuestra comunidad. Por eso, impulsamos proyectos educativos y culturales en toda la provincia, con especial foco en los

sectores más vulnerables, para promover mayores oportunidades de integración.



\$ 895.000

Presupuesto 2018



Aprender en el hacer

Mediante un convenio de reciprocidad, apoyamos la obra del Colegio San José Obrero con recursos económicos, compras inclusivas y una jornada de voluntariado corporativo para promover la actividad educativa de este colegio que brinda capacitación en oficios. Los recursos donados por BPN ayudaron a llevar a cabo los siguientes proyectos:

- Escuela taller ubicada en el Paraje Aucapán Abajo (a 80 km de Junín de los Andes), donde los estudiantes de años superiores del colegio capacitaron a jóvenes de pueblos originarios.
- Almuerzo diario de 300 alumnos en el comedor escolar y entrega de caja semanal de alimentos aquellos con riesgo de desnutrición o malnutrición, detectados por el centro de salud del barrio Mariano Moreno.
- Compra de materiales para el taller de carpintería, que ofrece prácticas educativas y salida laboral para los jóvenes.



- Convivencias donde alumnos de primero a quinto año del colegio compartieron de una propuesta lúdica y participaron de talleres de sexualidad, prevención de adicciones, relaciones entre parejas, género y espiritualidad salesiana.



Colegio San José Obrero



Neuquén Capital



Todo el año

Talleres equipados

También apoyamos la obra de la institución salesiana en Zapala, con el desarrollo de un programa de mejoras en los talleres del establecimiento, compra de materiales, modernización de maquinarias y puesta en valor de las instalaciones de la Escuela Talleres Don Bosco.



Institución Salesiana San Francisco Javier - Don Bosco



Zapala



Todo el año



Le dijimos sí a la formación universitaria

A partir del convenio de reciprocidad establecido con Fundación Sí, nuestro Banco brindó apoyo para que estudiantes de pequeñas localidades pudieran alojarse en la nueva residencia de la Fundación en la capital neuquina mientras cursaban sus estudios universitarios. Además, llevamos a cabo acciones de voluntariado corporativo y de bancarización de los estudiantes con domicilio en Neuquén.



Fundación Sí



Neuquén
Capital



Todo
el año



Impulsamos la educación en las zonas más vulnerables

A partir de un convenio de reciprocidad, realizamos una jornada de voluntariado corporativo en La Casita del Camino Sur, donde los colaboradores de BPN participaron de un taller ceramista. Nuestro Banco realizó un aporte económico a esta entidad que le permitió llevar a cabo:

- La compra de materiales y mano de obra para la ampliación del centro educativo integral (1er. piso).
- El afianzamiento de la iniciativa comercial Cerámica del Cielo, con la adquisición de insumos y elementos de horneado y tallado.

- Las mejoras del taller de computación, el espacio exclusivo para la actividad ceramista y el de actividades físicas, iniciado con Yoga para Todos.



Asociación Casita del Camino Sur



Zapala



Todo el año



Aprendizaje en la granja

A partir del convenio de reciprocidad con la Fundación Alza Tu Rostro, nuestro Banco contribuyó a la ampliación de las instalaciones de su granja educativa y organizó una jornada de voluntariado corporativo (Más información en la sección Nuestra Gente).



Fundación
Alza Tu Rostro



El Cholar



Todo
el año



Visitas educativas a nuestra Torre

A lo largo del año, organizamos visitas a la Torre BPN con alumnos de nivel primario de toda la provincia, para generar conciencia sobre el impacto ambiental. Durante los encuentros, los chicos pudieron aprender sobre hábitos sustentables, conocer los aspectos edilicios de la Torre y llevarse un presente institucional.



Neuquén
capital



Todo
el año



Donaciones



Escuela
N°36
Ceferino
Namuncurá
Covunco



Jardín
N°8
Zapala



Escuela
N°12
Zapala



Escuela
N°137
Plaza Huincul



Escuela
N°115
Neuquén



Sección

E

Sustentabilidad

Salud
y Deporte



Estar bien es lo primero

Promovemos el bienestar integral de nuestra comunidad. Por eso durante 2018, trabajamos con entidades especializadas para promover hábitos saludables a través de la divulgación de actividades deportivas, ca-

pacitaciones, campañas de bien público y donaciones de equipos e indumentaria, entre otras acciones.



\$ 654.337

Presupuesto 2018



Para la salud de todos

Como en otras oportunidades, en 2018 firmamos un acuerdo de reciprocidad e impulsamos la mejora del hospital más importante de la nuestra provincia: el Hospital Regional del Neuquén Dr. Eduardo Castro Rendón. De este modo, nuestro Banco realizó un aporte económico y donaciones de mobiliario para el nosocomio, que a su vez nos asesoró y dictó charlas sobre tabaquismo, VIH y adicciones a los colaboradores de BPN en el marco de nuestro programa interno de vida saludable (más información en el capítulo Nuestra gente).

Gracias al apoyo de BPN, el hospital pudo continuar con su proyecto de señalética y puesta en valor del edificio, adquirir de muebles para el hall central (que mejoraron la calidad de atención a pacientes y sus familiares); capacitar a su personal y comprar elementos para los talleres de Salud Mental y Adicciones.



Asociación Cooperadora
Castro Rendón



Neuquén
Capital



Todo
el año



Más y mejor salud en Zapala

Al igual que viene haciendo desde hace años con el hospital capitalino, en 2018 nuestro Banco firmó un acuerdo de reciprocidad para el fortalecimiento del Hospital de Zapala.

De esa manera, BPN hizo un aporte económico para ser destinado la compra de equipamiento y la mejora continua en la ejecución de los programas de salud del hospital y sus centros periféricos.

Así fue como nuestro Banco ayudó, por ejemplo, al desarrollo de los talleres terapéuticos del Centro de Salud dependiente del hospital (talleres de huerta, panadería, expresión corporal y un espacio creativo lúdico artístico).

Por su parte, profesionales del hospital dictaron charlas de nutrición a los colaboradores de nuestra sucursal Zapala.



Asociación Pro Ayuda Hospital de Zapala



Zapala



Todo el año

Bienestar en acción

Mediante el convenio con el Club Lacar, generamos lazos con la población de San Martín de los Andes desde el deporte, la cultura y las actividades sociales. Asimismo, como ya es tradición en nuestro Banco, utilizamos las instalaciones del club para desarrollar nuestras olimpiadas anuales (detalladas en Beneficios al Personal), al igual que en años anteriores.

Gracias a los aportes de BPN, el club pudo mejorar y desarrollar los siguientes proyectos:

- Programa de alimentación y hábitos saludables para los socios del club. Plan de nutrición.

- Mejoras edilicias, de equipamiento deportivo y tecnológico.
- Programa medioambiental en el refugio del Cerro Chapelco.
- Programa de becas deportivas para niños de sectores vulnerables.
- Señalética interna de todos los sectores del club.



Asociación Deportiva y Cultural Lacar



San Martín de los Andes



Todo el año



Apoyamos la lucha contra el cáncer

A través de un convenio de reciprocidad, BPN colaboró económicamente con LUNCEC para ayudar al mantenimiento de su unidad móvil, que recorre puntos estratégicos de la provincia brindando servicio gratuito de mamografía, y la realización de campañas de salud que buscaron prevenir y concientizar acerca de enfermedades como el cáncer bucal y el virus de papiloma humano (HPV), entre otras.

Además, en 2018, nuestro Banco renovó el cajero automático que funciona en la sede de LUNCEC.



Lucha Neuquina Contra El Cáncer (LUNCEC)



Neuquén Capital



Julio a diciembre 2018



Siempre apoyando al deporte

Algunas de nuestras donaciones deportivas 2018



1.674

pelotas (fútbol, básquet, vóley, hándbol, rugby, gimnasia artística y esferodinamia)

1.264

camisetas



288

pecheras



253

premios (copas, trofeos y medallas)

165

pantalones y medias deportivas



190

conos deportivos



18

pares de botines de fútbol



15

palos de hockey



15

juegos de canilleras



10

pares de patines



5

redes de vóley

Elementos de boxeo (tatami, pera de punching, bolsas, sogas de saltar, guantes, etc)



Capítulo

3

Nuestra gente



Beneficios al personal

Nuestro Banco desarrolla actividades y brinda beneficios exclusivos para sus colaboradores durante todo el año, para mejorar su

vida diaria, generar hábitos saludables y promover, en general, su desarrollo personal y profesional.




PAC


Siguiendo la estrategia de nuestro Banco y a partir de las necesidades de formación relevadas, en 2018 ejecutamos diversos programas para mejorar las competencias laborales de todos nuestros colaboradores. Así, llevamos a cabo nuestro Plan Anual de Capacitación (a cargo de la gerencia y el comité de Recursos Humanos) con resultados superiores a los esperados y


muy buena repercusión entre los empleados, que tuvieron un alto grado de participación.

Los esfuerzos estuvieron orientados a continuar fortaleciendo nuestra misión, visión y valores institucionales, así como a desarrollar habilidades comerciales y de conducción.

Números PAC 2018

 **78** Horas promedio de capacitación por empleado

 **39** Horas promedio de capacitación presencial por empleado

 **40** Horas promedio de capacitación virtual por empleado

 **740%** Cobertura interna anual

 **89.423** Horas PAC

 **40.954** Horas de formación universitaria

 **4.199** Participantes de sucursales

 **4.331** Participantes de áreas centrales

 **20** Becas universitarias

 **100%** Ratio del Programa de Inducción Anual

 **\$10.995.856**
Inversión en formación y desarrollo

Primera Concom 2018

Como novedad, este año nuestro Banco celebró la Primera Convención Comercial BPN, una jornada de dos días exclusiva para la fuerza de ventas donde conversamos sobre el escenario financiero actual, las nuevas tecnologías y los desafíos que nos esperan en el sector comercial, con disertaciones de referentes de distintas áreas BPN.

También aprovechamos la ocasión para premiar a nuestros empleados destacados y cerramos la jornada con Gerry Garbulsky, embajador TED en América del Sur.



Principales actividades de formación 2018

Escuela de Negocios BPN. Programas Habilidades de Conducción (PHC) y Habilidades Gerenciales (PHG)

Programa de Becas Universitarias

Plataforma de e-learning

Plan de Movilidad Interna

Gestión del Talento

Gestión del Desempeño

Desarrollo de Perfiles Comerciales

Inducción en Realidad Virtual

Encuesta de Clima Organizacional BPN

Cada dos años, realizamos una encuesta de clima voluntaria, anónima y confidencial. El objetivo de este estudio es hacer un diagnóstico de nuestro clima organizacional, que incluye la percepción de nuestros colaboradores sobre el Banco y la identificación de barreras y motivaciones que puedan mejorar nuestro desempeño individual y grupal.

A partir de los resultados obtenidos, tomamos los indicadores más importantes para trazar la estrategia de sustentabilidad de nuestro Banco.

75% de participación en la encuesta de clima realizada en 2017

(839 de 1116 empleados BPN)

Hackatón: Experiencia BPN

En septiembre de 2018, realizamos Experiencia BPN: una maratón de innovación para integrantes del banco, donde buscamos soluciones para los desafíos que nos presenta la experiencia del cliente. La modalidad fue de hackatón e incluyó la presentación de proyectos por equipo, con propuestas de mejora vinculadas a nuestros productos, canales y procesos.



Hackatón de Innovación Financiera

En mayo de 2018, realizamos una maratón de innovación digital abierta al público en nuestra Torre BPN. Fue un encuentro en el que los equipos participantes desarrollaron ideas o proyectos previamente inscriptos para que luego pudieran gestarse como soluciones innovadoras.

El encuentro contó además con distintos oradores que brindaron charlas inspiradoras relacionadas a los desafíos que tiene la industria financiera para la prestación de servicios y las nuevas tecnologías que los soportan.

19 equipos interdisciplinarios participantes

3 finalistas

6 charlas de especialistas



Comunicación interna

Para difundir nuestras novedades dentro de la organización, alinear objetivos y generar compromiso, en BPN contamos con diferentes canales de comunicación interna, que funcionan de manera complementaria.

- Revista mensual Puertas Adentro
- Intranet
- Reuniones de trabajo
- Cartelera interna
- Correo electrónico



Al trabajo con papá y mamá

Los hijos de los colaboradores de BPN participaron de visitas educativas en nuestra Torre BPN. Con el asesoramiento de entidades con las que nuestro Banco tiene convenios de reciprocidad, los recibimos con talleres de concientización vial, medioambiente y salud, recorrimos las instalaciones de nuestro edificio sustentable y compartimos momentos de juego.



- Asociación Civil Pensar "Barriletes en Bandada"
- Asociación Estrellas del Neuquén
- Universidad Nacional del Comahue (UNCo)
- Asociación Cooperadora del Hospital y Centro Materno Neuquén



Neuquén capital



Todo el año



Promovemos la lactancia materna

Nuestra Torre BPN cuenta con un lactario especialmente ideado para que las madres de niños de hasta dos años puedan extraerse leche materna durante el horario de trabajo. Este espacio garantiza la privacidad y comodidad de sus usuarias, así como conservación adecuada de la leche.

En este proyecto prolactancia materna, contamos con la asesoría de profesionales del Hospital Castro Rendón, con capacitaciones en el tema e información sobre las campañas de promoción y concientización vigentes.



Asociación Cooperadora del Hospital y Centro Materno Neuquén



Neuquén capital



Todo el año

Alimentación saludable

Debido a su buena repercusión en 2017 y con el respaldo de profesionales de la nutrición del Hospital Castro Rendón, este año renovamos y ampliamos el Programa Alimentación Saludable, la iniciativa que promueve buenos hábitos a través de la provisión de frutas en todas las dependencias de nuestro Banco.



Asociación Cooperadora del Hospital y Centro Materno Neuquén



Neuquén capital



Todo el año

¿Qué te pareció el Programa Alimentación Saludable durante 2018?*



¿Cuánto considerás que el programa contribuye a mejorar tu rendimiento personal/laboral?*



En la voz de nuestra gente*

(Algunos de los comentarios y sugerencias recibidos de nuestros colaboradores)



¡Muy bueno todo!



¡Excelente programa, que continúe en 2019!



Excelente. Muchos comenzamos a comer más frutas gracias a esta iniciativa.



Muy buena la opción de algo diferente al pan que se entrega. Este último ya prácticamente no se consume (sería una opción reducirlo aún más).



La alimentación saludable implementada es una buena idea. Continúen así.



Me encanta comer de manera sana. No creo que influya plenamente en mi rendimiento laboral, pero considero de suma importancia aplicarlo como una forma de vida. Ojalá continúe durante el próximo año.



Buenísimo. Empecé a implementarlo en mi casa, con toda mi familia.



Continúen en 2019 con el programa, ya que muchos estamos contentos con su implementación y me parece positivo que quieran agregar algo más.



Excelente propuesta para mejorar la calidad de vida de cada empleado BPN y prevenir enfermedades derivadas de la mala alimentación.

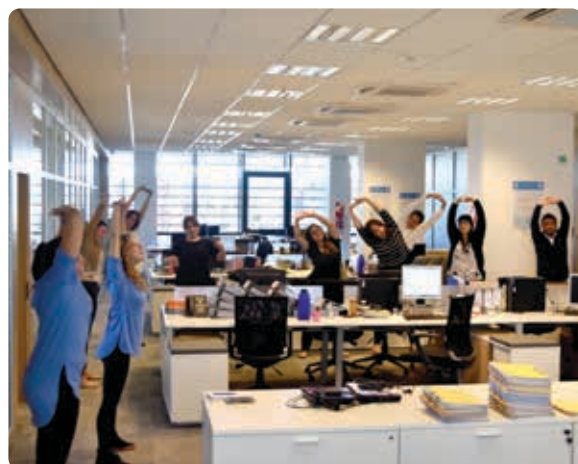


¡¡¡Me parece muy bueno el Programa de alimentación saludable!!!

Pausas Activas

Para combatir el sedentarismo, en nuestra Torre BPN contamos con un Programa de Pausas Activas, que propusieron rutinas de ejercicio de elongación y movilidad articular durante un breve espacio de la jornada laboral, para activar la respiración, la circulación sanguínea, la energía corporal y prevenir lesiones microtraumáticas.

- De marzo a diciembre 2019
- En la Torre BPN
- 20 minutos de ejercicio de gimnasia laboral
- 9 clases diarias
- 2 días a la semana



Olimpiadas BPN

Como en años anteriores, celebramos nuestras olimpiadas bancarias, el encuentro que convoca a nuestros colaboradores para promover cooperación, colaboración, solidaridad, compañerismo, involucramiento y sentido de pertenencia con la empresa.

En esta oportunidad, la cita fue en San Martín de los Andes, hasta donde el Banco proveyó traslado y alojamiento para los empleados participantes, quienes disfrutaron de actividades deportivas y juegos de integración al pie del Cerro Chapelco y en Quila Quina, a orillas del lago Lácar; visitaron el centro de día de la ONG Puentes de Luz y cerraron el encuentro con una cena con banda en vivo.



- Asociación Deportiva y Cultural Lacar
- Asociación Puentes de Luz



Neuquén capital



Todo el año



¿Te gustaron las dinámicas de los Juegos de Integración? **



■ 94% Sí ■ 6% No



¿Cómo consideras el desempeño de los profesores que coordinaron las actividades? **



■ 69% Excelente
 ■ 26% Muy bueno
 ■ 5% Bueno
 ■ 0% Regular
 ■ 0% Malo

¿Consideras que las Olimpiadas/Jornadas Integradoras ayudan al fortalecimiento de los lazos internos en pos de los objetivos comerciales de la empresa? **



■ 99% Sí ■ 1% No







Encuesta de servicios**



¿Qué mejorarías?*

(Algunos de los comentarios y sugerencias recibidos de nuestros colaboradores)



Es la primera vez que participo en las olimpiadas y me pareció muy bueno todo. Lo único que puedo observar es con respecto al colectivo que fue y volvió con retraso. Las actividades me parecieron geniales para conocer compañeros de diferentes sucursales y sectores.



Asignar un día más para que el personal se encuentre descansado para las actividades de la semana.



Esta fue mi primera olimpiada y la verdad que fue una experiencia muy linda donde pude conocer a gente nueva y compartir momentos muy gratos.



Que las actividades no sean tan extensas, que duren menos. Eso es lo único que cambiaría. El resto, todo EXCELENTE.



Realizar encuentros previos a las olimpiadas, con profesores de entrenamientos.



Fue la primera vez que asistí a las olimpiadas y me pareció una experiencia extraordinaria. Excelente organización, trato y servicio. Me resulto muy gratificante, ya que compartí momentos muy divertidos con mis compañeros.



Para mí, está todo muy bien. ¡¡Sigán así!! Lo que está bueno es que siempre innovan. Eso esta genial, ¡siempre sorpresas!



Nada que decir... ¡¡¡LA VERDAD, BUENISIMO TODOOOO!!! Están en todos los detalles. Mi Inmenso AGRADECIMIENTO.



Me cuesta imaginármelas mejor. ¡Fueron increíbles!



Me parece una actividad EXCELENTE. Muy buena iniciativa que ayuda mucho al trato diario con las demás personas que integran el BPN, las cuales muchas no nos conocíamos personalmente, sino a través de mails o por teléfono. Creo que mejoraría el traslado hacia el lugar de encuentro, con respecto al horario, para poder hacer más actividades en el lugar. Sigán apostando a esta actividad. ¡Felicitaciones por toda la organización!

Yo Corro

Por tercer año consecutivo, nuestro Banco auspició la carrera Yo Corro, organizada por el diario Río Negro, en donde participó con un stand exclusivo y brindó cupos gratuitos para el personal.



Fiesta de Fin de Año

En diciembre, celebramos el final del año con una fiesta para nuestros colaboradores. El festejo se desarrolló con tres pistas de baile, en tres pisos de nuestra Torre BPN, e incluyó un servicio de catering temático y músicos en vivo.



Presentes para colaboradores

Para agasajar a nuestros colaboradores, entregamos obsequios y reconocimientos en oportunidad de casamientos, nacimientos, aniversarios, jubilaciones y nues-

tro ya tradicional regalo solidario de Fin de Año (detailed in the chapter Provedores de esta publicación).



Voluntariado corporativo

Durante el año, realizamos diferentes actividades de voluntariado, donde colaboradores de nuestras sucursales y áreas centrales brindaron su tiempo, trabajo y

compromiso para cumplir tareas solidarias en diferentes instituciones de la provincia.

Jornada de Voluntariado en Aluminé

(Más información en la sección Medioambiente de esta publicación)

- 3 días de voluntariado
- 13 voluntarios BPN
- Visita, limpieza y pintura de instalaciones del Colegio Sagrada Familia
- Visita a la planta ambiental donde trabaja la Cooperativa de Recicladores de Aluminé, charla y trabajo sobre separación en cinta
- Actividades de concientización en la comunidad
- Actividades ambientales en el taller Amulén



Jornada de Voluntariado Junín de los Andes

- 3 días de voluntariado
- 13 voluntarios BPN
- Visita y actividades en la escuela agrotécnica Cruzada Patagónica y en la escuela rural Atreuco Abajo.
- Limpieza de la costa del Río Malleo



Jornada de Voluntariado Plaza Huincul

- 1 día de voluntariado
- 25 voluntarios BPN
- Actividades solidarias en el comedor comunitario del Barrio Otaño
- Entrega de donaciones: mobiliario, electrodomésticos, kits escolares, ropa y juguetes



Jornada de Voluntariado El Cholar

- 3 días de voluntariado
- 26 voluntarios BPN
- Visita a la Fundación Alza Tu Rostro, recorrida y actividades solidarias
- Visita al vertedero municipal





Capítulo

4

Proveedores



Sustentabilidad en toda la cadena

El apoyo a los proveedores locales y las compras inclusivas fueron los destacados del trabajo con los proveedores de nuestro

Banco en 2018, que introdujo además criterios sustentables a la hora de definir sus adquisiciones y contrataciones.

Transparencia y reglas claras

En BPN, gestionamos responsablemente el proceso de compras a partir de reglas claras y transparentes, un diálogo fluido y un interés particular en las compras locales a pequeñas y medianas empresas, que potencian el desarrollo regional.



Compromiso con la cadena de valor

A partir del principio de sustentabilidad, en 2018 incorporamos **nuevos criterios de selección (económicos, sociales, técnicos y ambientales) de nuestros**

proveedores, que se sumaron a los ya existentes (garantías ofrecidas, calidad del producto, experiencia, etc.) para la determinación de la oferta más conveniente. Entendemos que la consideración de estos nuevos criterios nos ayudará a contribuir con la eficiencia económica y ambiental del gasto y a promover en nuestros proveedores nuevos hábitos de consumo y producción socialmente responsable.

De esta manera, contemplamos criterios de sustentabilidad en nuestros pliegos de bases y licitaciones, como así también en las condiciones de contratación.

¿Cuáles son nuestros criterios de sustentabilidad en Compras y Contrataciones?

Materiales con bajo impacto ambiental.

Producción limpia y aprovechamiento de los componentes del producto.

Prevención de contaminación.

Materiales compatibles para el reciclado.

Evaluación de capacidad económica.

Cumplimiento del cupo de discapacidad.

Compras inclusivas, regalos solidarios

Para Fin de Año, nuestro Banco volvió a apostar a las compras inclusivas. Por eso, todos los colaboradores de BPN recibieron un presente solidario que incluyó productos sustentables adquiridos a las ONG con las que el Banco tiene convenio de reciprocidad.



Dulce gourmet

Producido por el Programa Sabor Natural de la entidad que tiene como objetivo la inclusión laboral de personas con discapacidad y configura un desarrollo productivo sustentable a nivel social, económico y ambiental.

Asociación Puentes de Luz



Dulces y mieles

Elaborados en la escuela agrotécnica de Junín de los Andes, que promueve el desarrollo integral de los estudiantes provenientes de parajes rurales de las provincias de Neuquén y Río Negro.

Fundación Cruzada Patagónica



Botella reciclada para agua

Adquirida a la asociación de Junín de los Andes, que trabaja con las temáticas de reciclado y discapacidad.

Asociación Civil Taller Productivo Amulen



Aceite de oliva extravirgen

Obtenido desde la Institución Salesiana San Francisco Javier en Neuquén, Junín de los Andes y Zapala, que brinda educación en oficios a jóvenes de sectores vulnerables.

Obra de Don Bosco





Capítulo

5

Próximos desafíos



Planes para avanzar al futuro

Queremos continuar impulsando el crecimiento de nuestra provincia y el bienestar de su gente. Por eso, en 2019 estaremos junto a quienes más nos necesitan, poniendo en práctica los programas y herramientas de inclusión financiera que nos permitan mejorar la calidad de vida en los centros urbanos y en las más pequeñas poblaciones neuquinas.

Para lograr este objetivo, seguiremos implementando convenios de reciprocidad con organizaciones sin fines de lucro, realizando donaciones y jornadas de voluntariado, profundizando programas educativos y ampliando nuestra red, en el marco de nuestro Plan de Responsabilidad Social Empresarial y bajo la guía de la Estrategia 2023 establecida por BPN para los años que vendrán.



Estrategia 2023

A partir de un profundo análisis de nuestros desafíos a futuro, en 2018 elaboramos nuestra estrategia para los siguientes cinco años. En ella, nuestro Banco se propone ganar competitividad y agilidad, trabajar de manera sustentable y continuar creciendo como un motor de inclusión y educación financiera de la población neuquina.



Una red que crece

Para mejorar la experiencia del cliente y nuestro espacio de trabajo diario, en 2019 continuaremos con nuestro plan de ampliación de la red de sucursales.

2 nuevas sucursales	Sucursal Villa Traful y sucursal Aluminé	Obras ya en curso, detalladas en la sección Inclusión Financiera de esta publicación.
2 sedes renovadas	Banca Empresas: relocalización en Torre BPN	Inversión: \$50.000.000, inauguración estimada: marzo de 2019 / 1000 m ² en tres niveles / Cajas / Plataformas comerciales / Cajas de seguridad / Banca automática / Bunker de seguridad / Back office / Salas de reuniones / Ascensor / Estética Banca Más
	Casa Matriz: adaptación a las nuevas formas de atención al público, más ágiles y eficientes	Desarrollo estimado durante 2019 1457 m ² en dos niveles / Gran espacio de ingreso para que el cliente pueda autogestionar sus operaciones por medios electrónicos / 12 cajas / 12 plataformas comerciales / Puestos de atención diferenciada / Renovación de instalaciones eléctrica y de datos, y del sistema antincendios / Estética y materiales en línea con Torre BPN, Banca Más y Banca Jubilados
12 nuevos cajeros automáticos sociales (ubicados en parajes, comisiones de fomento y pueblos)	<ul style="list-style-type: none"> • Chorriaca • Pilo Lil • Ramón Castro • Nahueve • Chihuidos • Sauzal Bonito • Covunco Abajo • Coyunco Cochico • Los Guañacos • Quili Malal • Ruca Choroy • Arroyito 	
Unidades móviles	Está prevista la construcción de dos nuevas, con la instalación de cajeros automáticos	
Unidad Comercial BPN	Estará presente, al menos, en tres eventos con gran afluencia de público	<ul style="list-style-type: none"> • Expo Rural de San Martín de los Andes • Fiesta de San Sebastián en Las Ovejas • Fiesta del Puesteros de Junín de los Andes
Flota de vehículos	Incorporaremos nuevos blindados y utilitarios	

Papel Cero: etapas 2 y 3

Para reducir al mínimo nuestro consumo de papel, daremos nuevos pasos en el Proyecto Papel Cero, que

promueve el reemplazo de documentos impresos por documentación digital.

Proyecto Papel Cero	Etapa 1: Papel Cero en Trámites de Individuos	<ul style="list-style-type: none"> • Implementado en 2018 (desarrollado en la sección Medioambiente de esta publicación)
	Etapa 2: Papel Cero para Empresas	<ul style="list-style-type: none"> • Fecha estimada de implementación: primer trimestre de 2019 • Legajo digital para empresas • Eliminación de papel y trámites • Mejora de los tiempos de atención y respuesta • Reducción de costos
	Etapa 3: Papel Cero en Cajas	<ul style="list-style-type: none"> • Fecha estimada de implementación: primer trimestre de 2019 • Trámites de clientes en cajas • Eliminación de papel • Mejora en los tiempos de atención y respuesta • Reducción de costos



Educación Financiera

En 2019, ampliaremos nuestro Programa de Educación Financiera, realizado en conjunto con el BCRA y MEP. Estimamos elevar a 30 la cantidad de colegios partici-

pantes, incluyendo establecimientos del interior de la provincia.

Hacia los Objetivos de Desarrollo Sostenible

Porque sabemos que nuestro trabajo local puede generar un impacto global, estamos comenzando a alinear la estrategia de sustentabilidad de nuestro Banco con los Objetivos de Desarrollo Sostenible (ODS) de Naciones Unidas.

De este modo, con los ODS como guía, iniciaremos un camino para generar un futuro mejor para toda la sociedad.

¿Qué son los ODS?

Los **Objetivos de Desarrollo Sostenible**, también conocidos como Objetivos Mundiales, entraron en vigor en enero de 2016 y constituyen el plan de acción universal más ambicioso a favor de las personas, el planeta y la prosperidad hasta 2030.

Son 17 Objetivos interrelacionados con el foco en poner fin a la pobreza y mejorar la calidad de vida de generaciones futuras de manera sostenible, centrándose en el cambio climático, la desigualdad económica, la innovación, el consumo sostenible y la paz y la justicia, entre otras esferas prioritarias.

Proporcionan orientaciones y metas claras para su adopción por todos los países en conformidad con sus propias prioridades y los desafíos ambientales del mundo en general.



OBJETIVOS DE DESARROLLO SOSTENIBLE



Autoridades provinciales

GOBERNADOR DE LA PROVINCIA DEL NEUQUÉN

Cr. Omar Gutiérrez

VICEGOBERNADOR DE LA PROVINCIA DEL NEUQUÉN

Cr. Rolando Ceferino Figueroa

Órganos de dirección BPN S.A.

PRESIDENTE

Cr. Marcos Gabriel Koopmann Irizar

VICEPRESIDENTE

Cra. Adriana Velasco

Directores titulares

Dr. Leandro Valenza
Cr. Marcelo H. Berenguer

DIRECTOR SUPLENTE

Cr. Alejandro Visentín

COMISIÓN FISCALIZADORA

Dr. Martín Pío Tadeo Elustondo
Dr. Claudio Gabriel Gastaminza
Cra. María Laura Vilche

AUDITORÍA EXTERNA

Pistrelli, Henry Martin y Asoc., Ernst & Young

Áreas y responsables

GERENTE GENERAL

Ing. Nelson Javier Galeano

SUBGERENTES GENERALES

Sistema y Tecnología de la Información

Ing. Alberto García

Contaduría General y Finanzas

Cr. Néstor Aníbal Pizzi

Administración de Riesgos y Cumplimiento Normativo

Cr. Guillermo Rafael Pons

Gerentes

Administración y Logística

Téc. Sergio Oscar Pintado

Recursos Humanos

Cra. Larissa Sabio

Asuntos Legales

Dr. Alejandro Ponchiardi

Sucursales

Sr. José Horacio Carro

Auditoría Interna

Cr. Raúl Hernández

Productos, Servicios y Marketing

Cr. Ariel Lopez Geymonat

Operaciones

Sr. Juan Manuel Sebastiano

Comercial y Marketing

Lic. Damián Eixarch

Créditos

Cr. Alejandro Visentín

Planeamiento y Evaluación de Gestión

Silvina De Luca

Responsabilidad Social Empresaria

rse@bpn.com.ar | Christian Collar | Mauro Ramírez Calbo

Agradecemos a la Lic. María Victoria Bisheimer y al Lic. Darío Podestá por ceder las fotografías utilizadas en las portadas de esta Memoria. Las mismas formaron parte de la muestra realizada en BPN llamada *Biodiversidad y Ecorregiones de la Argentina. Porque solo podemos proteger aquello que conocemos y amar aquello con lo que nos identificamos.*



Este libro fue impreso en papel con certificación FSC, que garantiza su origen en bosques gestionados de manera responsable y que proporcionan beneficios ambientales, sociales y económicos.

Más información en <https://ic.fsc.org/es>



BPN
NUESTRO BANCO